

Original BMW
Zubehör



Care Products

Freude am Fahren



PFLEGEMAGAZIN.

Lack- und Felgenpflege: Glänzender Auftritt garantiert.

Scheibenreinigung: Beste Aussicht inklusive.

Innenraumpflege: Schönheit kommt von innen.

SO BEWAHREN SIE DEN WERT IHRES BMW – FÜR MEHR FAHRFREUDE.

BMW EfficientDynamics
Weniger Emissionen. Mehr Fahrfreude.





Bringen Sie Ihren BMW zum Strahlen. Wir zeigen Ihnen worauf Sie achten sollten.

Richtige Fahrzeugpflege ist mehr als nur durch die Waschanlage zu fahren. Fahrzeugpflege ist einer der wesentlichsten Bausteine für den langfristigen Werterhalt Ihres BMW und für mehr Freude am Fahren.

In diesem Heft finden Sie hilfreiche Tipps und Tricks in Sachen Reinigung und Pflege. Erfahren Sie, worauf Sie während der einzelnen Arbeitsschritte besonders achten sollten. Und lernen Sie zahlreiche Pflegeprodukte kennen, die speziell auf die hochwertigen Materialien Ihres BMW abgestimmt sind.

Wir garantieren Ihnen: je besser die Pflege, die Sie Ihrem BMW gönnen, desto größer die Fahrfreude.

Bei Fragen beraten wir Sie gerne persönlich.
Mit freundlichen Grüßen

Ihr BMW Partner/Service Partner

Inhalt:

- 4/5 Felgenreinigung.
- 6/7 Lack-Vorreinigung.
- 8/9 Lackwäsche.
- 10 Polieren.
- 11 Versiegeln.
- 12/13 Scheibenreinigung.
- 14/15 Innenraumpflege.
- 16 Cabrio- & Roadster-Pflege.
- 17 Spezialanwendungen.
- 18/19 Reinigungstücher.
- 20/21 Saisonpflege.
- 22 Reinigungsablauf.
- 23 Sortimentsübersicht.

Die passenden Original BMW Care Products:



Felgenreiniger, 500 ml.

Der hochwirksame, säurefreie Spezialreiniger ist anwendbar auf allen Stahl- und Leichtmetallfelgen und entfernt mühelos hartnäckige Verschmutzungen wie eingebrannten Bremsstaub, Öl und Gummirückstände sowie sonstige Straßenverschmutzungen. Bereits kurz nach dem Auftragen zeigt sich die Reinigungswirkung durch eine Rotfärbung, die das aktive Lösen des Schmutzes signalisiert.



Felgenreinigung: Eine rundum glänzende Sache.

Straßenschmutz und festgesetzter Bremsstaub an Original BMW Leichtmetallrädern? Das sieht nicht nur unschön aus, es geht außerdem an die Substanz: Rückstände und Bremsstaub fressen sich in die Oberfläche und es bleiben hässliche Verfärbungen, die sich kaum noch entfernen lassen. Damit die Felgen stets in frischem Glanz erstrahlen, ist regelmäßige Reinigung und Pflege erforderlich.



Anwendungs-Tipps:

- Vermeiden Sie das Antrocknen der Reinigungsmittel und verwenden Sie das Produkt nicht in der prallen Sonne und nicht direkt nach einer längeren Fahrt, wenn die Felgen noch heiß sind.
- Stellen Sie vor der Reinigung sicher, dass Ihre Reinigungsutensilien sauber und funktionsfähig sind. Benutzen Sie keine schmutzigen Bürsten.
- Spülen Sie den Reiniger immer so lange ab, bis keinerlei Rückstände mehr zu erkennen sind. Achten Sie dabei auch auf alle umliegenden Teile wie Bremsscheiben etc.
- Geben Sie nach der Reinigung nochmals etwas mit Shampoo vermischtes Wasser über die Felge, um Kalk- oder Wasserflecken zu vermeiden. Dies gilt insbesondere bei verchromten Felgen.

Die ideale Ergänzung:



Felgenbürsten.

Mit den drei stabilen Bürstenaußensätzen kommen Sie an jede Speiche und jeden noch so kleinen Zwischenraum. Aus Naturborsten mit rostfreiem Messing-Schraubgewinde.



Reifenglanz, 200 ml.

Verleiht den Reifen dauerhaften Glanz und schützt effektiv vor dem Verspröden und Austrocknen. Dank praktischer-Pumpsprühflasche leicht aufzubringen.

Die passenden Original BMW Care Products:



Insekten-Entferner, 500 ml.

Insektenverschmutzungen auf Glas-, Lack-, Chrom- und Kunststoffoberflächen werden besonders schnell und materialschonend entfernt. Durch das hervorragende Eindring- und Lösevermögen des Reinigers werden auch angetrocknete Insektenreste mühelos aufgeweicht.

Teer-Entferner, 300 ml.

Beseitigt Teer- und Ölflecken sowie sonstige hartnäckige Verschmutzungen auf allen lackierten Teilen und Chromoberflächen. Reinigt selbstständig ohne Reiben und Kratzen und ist aufgrund eines Spezialventils aus jeder Lage versprühbar. Entfernt selbst Unterbodenschutz- und Hohlraumversiegelungsspritzer sowie Aufkleber-Rückstände.

Baumharz-Entferner, 200 ml.

Spezialreinigungsprodukt zur zuverlässigen Reinigung bei hartnäckigen Baumharzen oder Vogelkot von Cabrio-Stoffverdecken, Lacken, Kunststoffen und Glas.

Lack-Vorreinigung: So werden Sie hartnäckige Verschmutzungen schnell los.

Nur ganzheitliche Fahrzeugpflege ist optimale Pflege. Und die beginnt mit der Vorreinigung. Dabei werden hartnäckige Verschmutzungen mit Spezialprodukten entfernt, für die zum Beispiel ein Autoshampoo zu schwach ist.

Da es Verschmutzungen unterschiedlicher Natur gibt, sollten Sie auch gezielt die passenden Reinigungsprodukte einsetzen. Insekten-Entferner, Teer-Entferner und Baumharz-Entferner sorgen dafür, dass die Lackoberfläche nicht von aggressiven Rückständen beschädigt wird.

Darüber hinaus bereitet die Vorreinigung die Lackoberfläche für die Hauptwäsche bzw. für Polituren oder Wachse vor.



Anwendungs-Tipps:

- Wenn Sie Insektenreste, Vogelkot, Harze und Teer auf dem Lack entdecken, sollten Sie diese sofort entfernen. Denn diese aggressiven Substanzen können sich innerhalb kürzester Zeit festsetzen und die Lackschicht nachhaltig schädigen.
- Insektenreste lassen sich leichter entfernen, wenn Sie ein mit Insektenentferner besprühtes, weiches Papiertuch für max. 5 Minuten auf die Rückstände legen.
- Bei der Verwendung von Insekten-, Baumharz- oder Teer-Entferner wird neben den zu entfernenden Rückständen auch immer die schützende Lackversiegelung mit abgetragen. Daher sollten Sie die behandelten Lackoberflächen immer erneut versiegeln.
- Bei starken Verunreinigungen können Sie zur Unterstützung auch einen Hochdruckreiniger einsetzen. Er spült den groben Schmutz vom Fahrzeug und kommt in alle Ecken. Halten Sie genug Abstand zum Fahrzeug, um den Lack nicht zu beschädigen. Achtung: Nicht in Fugen oder die empfindliche Motorelektronik spritzen. Nach dem Absprühen Schweller, Dichtungen und Einstiegsleisten abwischen.

Unsere Empfehlung:



Vorwäsche mit dem Hochdruckreiniger bei groben Verunreinigungen.

Die passenden Original BMW Care Products:



Autoshampoo, 1000 ml.

Flüssiges, lackschonendes Reinigungsmittel – speziell für die manuelle Fahrzeugpflege entwickelt.

Wasch & Wachs, 500 ml.

Zwei in einem: Löst und entfernt Verschmutzungen und konserviert gleichzeitig den Lack.

Autoleder.

Weiches Autoleder aus echtem Chamois-Qualitätsleder.

Autoschwamm.

Mit dem BMW Autoschwamm entfernen Sie Verschmutzungen besonders schonend.



Lackwäsche – mit den richtigen Produkten ein Kinderspiel.

Gönnen Sie Ihrem BMW öfter mal ein Wellnessprogramm – er wird es Ihnen danken. Denn regelmäßige Wäschen schützen den Lack und erhalten die Farbbrillanz. Waschanlagen lassen Sie dabei besser links liegen. Deren Bürsten hinterlassen oft hauchdünne Kratzer, die den Lack mit der Zeit matt erscheinen lassen.

Eine Wäsche von Hand löst dagegen leichte Verunreinigungen von der Lackoberfläche viel schonender. Die Handwäsche können Sie auch an sogenannten SB-Waschplätzen durchführen. Über eine Behandlung mit einem weichen Tuch oder Schwamm und einem materialschonenden Autoshampoo freut sich jeder Lack.

Eine gründliche Fahrzeugwäsche bereitet den Lack zudem perfekt auf eine anschließende Politur oder Versiegelung vor.

Anwendungs-Tipps:

- Benutzen Sie nur saubere und intakte Utensilien und achten Sie darauf, dass das Waschwasser oft gewechselt wird. Denn verschlissene Schwämme, verunreinigte Bürsten und verschmutztes Wasser können feine Kratzer verursachen.
- Sparen Sie Reinigungsmittel, indem Sie zuerst den groben Schmutz mit reichlich warmem Wasser abspülen.
- Stärkere Verschmutzungen lösen Sie, indem Sie das Fahrzeug gründlich einschäumen und den Schaum kurz einwirken lassen.
- Spülen Sie den Schaum mit viel Wasser ab und trocknen Sie das Fahrzeug danach gründlich mit einem weichen Ledertuch.
- Waschen Sie Ihr Fahrzeug nie in der prallen Sonne und halten Sie die Lackoberfläche permanent feucht.
- Leichtere Verschmutzungen auf den Trittbrettern der BMW X Modelle lassen sich mit Autoshampoo entfernen; bei stärkeren Verschmutzungen (z. B. Flugrost) verwenden Sie Flugrostentferner.

Die ideale Ergänzung:

Faltbarer Allzweck-Eimer.

Der vielseitig einsetzbare Falteimer ist aus einem wasserdichten und robusten Polyestergewebe. Daher eignet sich der Eimer nicht nur zur Autowäsche sondern kann z. B. auch als praktisches Behältnis für Autopflegemittel oder Einkäufe eingesetzt werden. Der Eimer lässt sich leicht zusammenfallen und platzsparend in einer mitgelieferten Tragetasche verstauen. Fassungsvermögen: 11 Liter.



Die passenden Original BMW Care Products:



Autopolitur, 500 ml.

Ideal für leicht verkratzte und matte Bunt- sowie Metallic-Lacke. Poliert und konserviert in einem Arbeitsgang. Die mikrofeinen Schleifmittel reinigen schonend und die hochwertigen Naturwachse (Carnauba) schützen nachhaltig vor Witterungseinflüssen. Eine nachfolgende Versiegelung ist daher nicht nötig.

Lackreiniger, 500 ml.

Der Lackreiniger ist für stumpfe und stark verwitterte sowie verkratzte Lacke geeignet. Er schleift poröse und zersetzte Lackoberflächen ab und glättet Kratzer. Der Lack erhält seine ursprüngliche Farbtiefe zurück. Nach der Verwendung des Lackreinigers muss der Lack neu versiegelt werden.

Poliertuch.

Das BMW Polierrtuch ist ideal für ein streifenfreies Auftragen und Auspolieren von Polituren und Wachsen geeignet. Aus 100 % Baumwolle, kochfest. Lieferumfang: 3 Tücher.

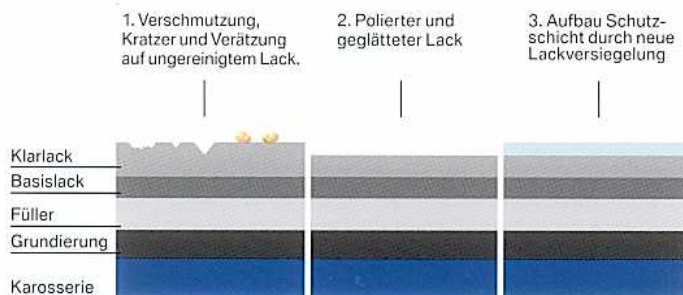
Polieren – das Glanzprogramm für Ihren BMW.

Mit den richtigen Pflegemitteln bringen Sie Ihr Fahrzeug wieder auf Hochglanz. Denn beim Polieren lassen sich nicht nur hartnäckige Verschmutzungen (z. B. Flugrost), die Vorreinigung und Wäsche zuvor nicht entfernen konnten, abtragen. Auch kleinere Oberflächenbeschädigungen (z. B. Kratzer von Waschanlagenbürsten) werden ausgeglichen, sodass auch verwitterte oder ausgeblichene Lacke wieder zum Strahlen kommen. Durch eine Politur mit perfekt aufeinander abgestimmten Schleifmitteln und Pflegekomponenten bringen Sie den Original-Glanz zum Vorschein und tragen somit wesentlich zum Werterhalt Ihres BMW bei.

Anwendungs-Tipps:

- Polieren Sie nur Lack, den Sie zuvor gründlich gereinigt haben.
- Wenden Sie eine Politur niemals auf erhitztem Lack oder in der prallen Sonne an, um ein zu schnelles Antrocknen zu verhindern.
- Tragen Sie die Politur dünn und gleichmäßig auf. Arbeiten Sie mit leichtem Druck in kleinen kreisenden Bewegungen, nur so entfalten die Schleifmittel ihre volle Wirkung.
- Gehen Sie abschnittsweise auf kleinen Flächen vor. Lassen Sie die Politur nur kurz einziehen und bringen Sie die bearbeitete Fläche dann mit dem BMW Polierrtuch auf Hochglanz.

Lackaufbau und Lackpflege:



Versiegeln – das Schutzprogramm für Ihren Lack.

Um Ihren Lack vor schädlichen Umwelteinflüssen zu schützen sollten Sie Ihren BMW regelmäßig mit Wachs versiegeln. Wann Ihr Lack eine neue Schutzschicht benötigt, können Sie am Abperlverhalten von Wasser erkennen. Bildet das Wasser kleine runde Perlen aus, ist der Schutz noch intakt. Sobald das Wasser sich flächig auf dem Lack ausbreitet, sollte das Fahrzeug neu versiegelt werden. Somit ist der Lack wieder gegen Umwelteinflüsse oder Kratzer geschützt.

Anwendungs-Tipps:

- Versiegeln Sie nur gründlich gereinigte Lackoberflächen.
- Wachs niemals auf erhitztem Lack oder in der prallen Sonne anwenden, um ein zu schnelles Antrocknen zu verhindern.
- Tragen Sie das Wachs dünn und gleichmäßig auf. Gehen Sie abschnittsweise auf kleinen Flächen vor und arbeiten Sie in kleinen kreisenden Bewegungen. Lassen Sie das Wachs nur kurz einziehen und bringen Sie die bearbeitete Fläche anschließend mit dem BMW Polierrtuch auf Hochglanz.
- Wenn das Wachs angetrocknet ist, kann es beim Auspolieren zu Wolken- oder Streifenbildung kommen. Tragen Sie dann das Wachs ein zweites Mal auf und achten Sie auf ein schnelles Verarbeiten, sodass das Wachs nicht antrocknet.
- Wachsen Sie horizontale Flächen wie z. B. die Motorhaube öfter nach, da diese stärker durch Sonneneinstrahlung erhitzt und dadurch auch mehr beansprucht werden.



Die passenden Original BMW Care Products:



Hartwachs mit Nanotechnologie, 375 ml.

Hightech Nano-Komponenten und leistungsstarke Polymere schützen alle Uni- und Metalliclacke wirkungsvoll vor Kratzern von Waschanlagenbürsten und bieten optimalen Langzeitschutz vor Streusalz, saurem Regen, Insekten, Baumharz und vielen anderen jahreszeitlichen Umwelteinflüssen.

Auto-Wachs, 500 ml.

Ideal für neuwertige und gereinigte Lacke. Besonders leicht polierbar und kann sofort nach der Fahrzeugwäsche angewendet werden, auch auf nassem Lack. Die hochwertigen Naturwachse (Carnauba) schützen nachhaltig vor Verwitterung.

Express-Wachs, 500 ml.

Ein schnell wirkendes flüssiges Pflegemittel für lang anhaltenden Glanz. Ausgewählte Wirkstoffe erzielen eine spontane Wasserverdrängung, zur Erleichterung des Ablehnens und für eine hervorragende Lackpflege.

Die passenden Original BMW Care Products:



Glasreiniger, 500 ml.

Entfernt fettige und ölige Verschmutzungen sowie Insektenreste und andere Rückstände von allen Glas- und Spiegelflächen im und am Fahrzeug. Auch auf Lack und verchromten Oberflächen anwendbar.

Silikonentferner-Konzentrat, 250 ml.

Beseitigt schwer entfernbare Verschmutzungen wie z. B. Silikon, Öl oder Fett auf Autoscheiben. Reinigung mit Tuch oder durch Zugabe in die Scheibenreinigungsanlage.

Glasreinigungspolitur, 250 ml.

Hochwertige Schleifmittel befreien die Fahrzeugscheiben von hartnäckigen Verschmutzungen. Feine Kratzer und Blindstellen auf Cabrio-Heckscheiben aus Kunststoff werden entfernt.

Insektenschwamm.

Vereinfacht die gründliche Entfernung von Insektenresten auf den Fahrzeugscheiben.



Scheibenreiniger mit Teleskopfunktion.

Mit Moltopren-Schwamm und Gummi-Abziehlippe zur Entfernung grober und feiner Verunreinigungen auf allen Fahrzeugscheiben. Die stufenlos verstellbare Griffhöhe (von 300 mm bis 490 mm) gewährleistet leichte Erreichbarkeit der Scheiben auch bei großen Fahrzeugen.



Scheibenreinigung – sichtbar streifenfreier Glanz.

Auch die Scheiben tragen zum äußeren Erscheinungsbild Ihres BMW bei. Schmutzige Scheiben können zum Sicherheitsrisiko werden: Denn bereits ein leichter Schmierfilm auf der Scheibe genügt und die Sicht wird stark eingeschränkt, vor allem bei schlechten Witterungsverhältnissen.

Besonders wichtig ist auch, dass Sie dem Wasser der Scheibenreinigungsanlage einen Reinigungszusatz hinzufügen, der Verschmutzungen schnell und streifenfrei entfernt. Im Winter sollte dieser zudem einen Frostschutz enthalten, der das Einfrieren der Scheibenreinigungsanlage sowie die Wiedervereisung der Frontscheibe verhindert.



Anwendungstipps:

- Zur Entfernung der vielfältigen Verschmutzungen, die sich auf Autoscheiben festsetzen (z. B. Staub) sind herkömmliche Haushaltsmittel nicht zu empfehlen. Streifenfreier Glanz entsteht nur, wenn Verschmutzungen restlos aufgenommen werden. Die BMW Scheibenreinigungsmittel wurden speziell für diese Anwendungsfälle entwickelt.
- Bei größeren Fahrzeugmodellen vereinfacht der BMW Scheibenreiniger mit Teleskopfunktion und stufenlos verstellbarer Griffhöhe die Entfernung grober und feiner Verunreinigungen.
- Denken Sie an die Reinigung Ihrer Scheinwerfer und Rückleuchten.

Für Ihre Scheibenreinigungsanlage:

Scheibenreiniger-Tabs.

Das Scheibenreiniger-Konzentrat (ohne Frostschutz) in Tablettenform kann zum Scheibenreinigungswasser hinzugegeben werden, um somit eine verbesserte Reinigungsleistung zu bewirken. Ein Tab reicht für 1-4 Liter.



Scheibenreiniger-Konzentrat, ohne Frostschutz, 50 ml.

Hochkonzentrierter Reinigungszusatz mit einem Mischverhältnis von 1:100 für eine streifenfreie Sicht.

Scheibenklar ohne Frostschutz, 1000 ml.

Scheibenreiniger-Konzentrat für den Sommer mit einem Mischverhältnis von 1:10. Entfernt alle hartnäckigen Verschmutzungen und gefährlichen Blendfilme sekundenschnell und ohne Schlierenbildung.

Scheibenklar mit Frostschutz, 500, 1000, 5000 ml.

Scheibenreiniger-Konzentrat für den Winter. Verhindert das Einfrieren der Scheibenreinigungsanlage sowie die Wiedervereisung der Frontscheibe. Hochwertige Reinigungssubstanzen sorgen somit für saubere Frontscheiben und klare Sicht. Gefrierschutz unverdünnt bis -63°C.

Intensiv-Scheibenreiniger, 1000 ml.

Fertig gemischtes Spezialprodukt für die Scheibenreinigungsanlage. Entfernt alle hartnäckigen Verschmutzungen und gefährlichen Blendfilme sekundenschnell und ohne Schlierenbildung. Nur unverdünnt verwenden. Frostsicher bis -25°C.

Die passenden Original BMW Care Products:

Leder/Textil-Pflege.



Leder-Pflegeset mit UV-Schutz, 375 ml.

Wertvolle Öle reinigen, schützen und pflegen das Leder Ihres BMW. Dadurch bewahren Sie die natürlichen Eigenschaften und den typischen Ledergeruch. Nicht geeignet für Rauleder und Alcantara.

Leder-Reinigungsschaum, 300 ml.

Zur gründlichen und schonenden Reinigung aller BMW Lederausstattungen. Auch für Rauleder und Textilien geeignet.

Imprägniermittel für Polster und Teppiche, 200 ml.

Das BMW Imprägniermittel für Polster und Teppiche ist der ideale Hightech-Schutz gegen Nässe und Verschmutzung. So bleiben natürliche Atmung und Geschmeidigkeit des imprägnierten Materials langfristig erhalten.

Innenreiniger, 250 ml.

Materialschonender Reiniger für die schnelle und gründliche Reinigung aller Textilien und Kunststoffe im Fahrzeuginnenraum (z. B. Stoffsitze und Innenverkleidungen). Mit Frischduft.



Innenraumpflege: Atmen Sie frisch durch.

Freude am Fahren kommt nur dann wirklich auf, wenn Ihr BMW auch innen glänzend in Form ist. Vor allem der Winter setzt dem Innenraum zu. Das lässt sich aber alles schnell wieder ins Reine bringen: Als erstes sollten Sie die Fußmatten ausklopfen und ggf. zum Trocknen aufhängen. Befreien Sie die Fußräume und Polster mit dem Staubsauger vom größten Schmutz. Das Sortiment der BMW Care Products wurde mit speziellem Augenmerk auf die unterschiedlichsten Pflegeanforderungen der Innenraum-Materialien entwickelt. So finden Sie für Kunststoff, Leder und Textilien immer das optimal darauf abgestimmte Reinigungs- und Pflegeprodukt.



Anwendungs-Tipps:

- Behandeln Sie Pedale, Schaltknäuf oder Lenkrad nicht mit Kunststoff- oder Cockpitpflegemitteln, da sonst die Gefahr besteht, abzurutschen.
- Reinigen Sie Ihre Polster immer auf der gesamten Fläche, so vermeiden Sie unschöne Wasserränder.
- Regelmäßiges Ausbürsten und Absaugen von Teppichen, Polstern und Seitenverkleidung vermindert Staubablagerung und sollte besonders von Allergikern beachtet werden.

Die passenden Original BMW Care Products:

Kunststoff-Pflege.



Kunststoff-Pflegeemulsion, 200 ml.

Für seidenmatten Glanz auf allen Kunststoffoberflächen innen und außen. Wirkt antistatisch und schützt nachhaltig vor Versprödung und Vergrauung.

Cockpitpflege, 300 ml.

Silikonfreies Pflegemittel für alle Cockpit-Oberflächen aus Kunststoff, Holz oder Metall. Frischt die Farben auf und verleiht dem Interieur einen angenehmen Duft. Wirkt antistatisch und somit staubabweisend.

Microfasertuch.

Hochwertiges Tuch aus ultrafeiner Microfaser. In Kombination mit den BMW Pflegeprodukten wie z. B. Kunststoff-Pflegeemulsion oder Innenreiniger reinigt es alle Oberflächen des Fahrzeuginterieurs besonders gründlich. Auch zur Lack- oder Scheibenreinigung geeignet.

Die passenden Original BMW Care Products:



Cabrio-Verdeck-Reiniger, 500 ml.
Mit dem Cabrio-Verdeck-Reiniger lassen sich alle Stoffverdecke kraftvoll und schonend reinigen. Die enthaltenen Wirkstoffe sind speziell auf BMW Verdecke abgestimmt.

Cabrio-Verdeck-Imprägnierer, 300 ml.
Imprägniermittel mit hochwertigen Wirkstoffen für leistungsstarken Schutz gegen Nässe, Öl und Schmutz. Verhindert bei regelmäßiger Anwendung das Ausbleichen des Verdeckes. Für alle Textilien mit Klima-Membranen geeignet.

Cabrio-Pflegeset, bestehend aus Kunststoff-Pflegeemulsion, Imprägniermittel, Autoshampoo, Cabrio-Verdeck-Reiniger und Baumharz-Entferner.

Leder-Pflegeset mit UV-Schutz, 375 ml.
Wertvolle Öle reinigen, schützen und pflegen das Leder Ihres BMW. Dadurch bewahren Sie die natürlichen Eigenschaften und den typischen Ledergeruch. Nicht geeignet für Rauleder und Alcantara.



Cabrio- und Roadster-Pflege. Genießen Sie die freie Fahrt.

Cabrios oder Roadster sind ganz besondere Automobile – denn gerade das Stoffverdeck und der Innenraum benötigen regelmäßige Reinigung und Pflege. Das Verdeck wird durch häufiges Öffnen und Schließen sowie durch Sonneneinstrahlung stark strapaziert. Der Innenraum wird durch das Fahren unter freiem Himmel beansprucht: die Sonne bleicht die Materialien aus und führt zu Versprödungen. Staub und Blütenpollen legen sich wie ein dünner Schleier auf die Sitze und Armaturen.

Anwendungstipps:

- Entfernen Sie grobe Verschmutzungen auf dem Stoffverdeck möglichst rasch mit einer weichen Bürste. Generell gilt: Vor jeder Nassreinigung sollten Sie das Stoffverdeck zuerst gründlich ausbürsten oder absaugen.
- Falten Sie das Stoffverdeck nach der Reinigung und Imprägnierung nicht im feuchten Zustand zusammen.
- Schützen Sie die Lederausstattung speziell vor dem Ausbleichen durch direkte Sonneneinstrahlung mittels Leder-Pflege mit UV-Schutz.

Die passenden Original BMW Care Products:



Kunststoff-Pflege außen, 200 ml.
Spezialprodukt zum Auffrischen und Konservieren von unlackierten Kunststoffteilen für eine dauerhaft hochwertige, seidenmatte Optik.

Gummi-Pflege, 300 ml.
Reinigt und pflegt alle Gummiteile am Auto und hält sie elastisch. Verlängert die Lebensdauer des Gummis und frischt die Farben auf. Auch für Reifen und Gummi-Fußmatten geeignet.

Silikon-Spray, 300 ml.
Hochwertiges Universal-Schmiermittel ohne Öl, geeignet für Schiebedachführungen, Türscharniere, Sicherheitsgurte und alle anderen beweglichen Teile aus Kunststoff und Metall.

Motor- und Kaltreiniger, 500 ml.
Entfernt schnell und zuverlässig alle Öl- und Fettverschmutzungen. Durch die hervorragende Kriechfähigkeit werden auch schwer zugängliche Stellen im Motorraum erreicht.

Spezialanwendungen. Hightech-Helfer für spezielle Fälle.

Es gibt kaum eine Reinigungs- oder Pflegeherausforderung, für die BMW keine spezielle Lösung anbietet. Egal ob Sie ein Produkt benötigen, um z. B. die unlackierten Kunststoffteile an Ihrem X Modell aufzufrischen oder Gummiteile an Ihrem BMW vor der Versprödung schützen wollen – mit den hier genannten Pflegeprodukten rundet BMW das umfassende Angebot der Original BMW Care Products ab. Investieren Sie in den Werterhalt Ihres Fahrzeugs, Ihr BMW wird es Ihnen mit viel Fahrfreude danken.





Schnelle Reinigung und effektive Pflege für alle Fälle.

Wo auch immer Sie gerade unterwegs sind, mit den neuen Reinigungs- und Pflegetüchern reinigen Sie schnell und pflegen effektiv: Ob Leder, Textilien, Kunststoff, Glas oder Lack – jedes Pflege Tuch ist speziell auf die verschiedenen Oberflächen Ihres BMW abgestimmt und erzielt, wie alle Original BMW Care Products, strahlende Ergebnisse im Handumdrehen. Die wiederverschließbare und Platz sparende Verpackung lässt sich perfekt im Innenraum Ihres BMW verstauen und ist jederzeit griffbereit.



Scheibenreinigungstücher.

Reinigen Sie die Scheiben schnell und professionell mit den Feuchttüchern. Und damit Sie die Scheibe gleich trocken wischen können, liegen jeder Packung zusätzlich Mikrofaserstücher bei.



Leder-Pflegetücher.

Die feuchten Spezialtücher aus hochwertiger Mikrofaser reinigen und pflegen alle Glattlederarten zugleich – unkompliziert und schonend.



Textil-Reinigungstücher.

Feuchte und reißfeste Reinigungstücher für alle Textiloberflächen im Innenraum Ihres BMW. Hiermit reinigen Sie schnell und erfrischen hygienisch alle Polster und Teppiche.



Cockpitpflege Feuchthandschuh.

Diese praktischen Reinigungshandschuhe reinigen und pflegen das Cockpit Ihres BMW streifenfrei mit Staub abweisender Wirkung. Als Ergebnis bleibt ein seidenmatter Glanz.



Insekten-Entferner Feuchthandschuh.

Entfernen Sie Insekten und Baumharz leicht von empfindlichen Glas- und Lackflächen: Verschmutzungen mit der feuchten Seite lösen und aufnehmen und mit der Mikrofaserseite nachbehandeln.

Die passenden Original BMW Care Products:

Für den Sommer.



Baumharz-Entferner, 200 ml.

Wirkt effektiv, wo andere Reinigungsmittel nicht mehr weiterkommen: bei Baumharzen.

Insekten-Entferner, 500 ml.

Insektenverschmutzungen auf Glas-, Lack-, Chrom- und Kunststoffoberflächen werden besonders schnell und materialschonend entfernt. Auch angetrocknete Insektenreste werden mühelos aufgeweicht.

Autopolitur, 500 ml.

Ideal für leicht verkratzte und matte Bunt- sowie Metallic-Lacke. Poliert und konserviert in einem Arbeitsgang. Enthält Naturwachs (Carnauba-Wachs).

Scheibenreiniger-Tabs.

Das Scheibenreiniger-Konzentrat (ohne Frostschutz) in Tablettenform kann zum Scheibenreinigungswasser hinzugegeben werden, um somit eine verbesserte Reinigungsleistung zu bewirken. Ein Tab reicht für 1-4 Liter. Ideal für unterwegs, z. B. im Sommerurlaub.

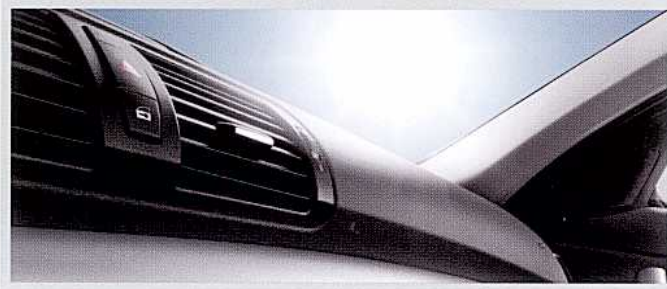


Strahlend durch den Sommer:

Auch im Sommer sollten Sie in Sachen Pflege einiges beachten:

- Vor allem im Sommer ist der Lack Sonne, Wind und Staub ausgesetzt. Regelmäßiges Polieren bringt den Lack zum Strahlen; die Verwendung von Wachs konserviert und führt zu Tiefenglanz.
- Hartnäckige Verschmutzungen wie Insekten und Baumharz greifen ebenfalls den Lack an. Entfernen Sie diese Verschmutzungen immer gleich mit den passenden Reinigungsmitteln.

Tipp: Lassen Sie Ihre Klimaanlage einmal jährlich desinfizieren – am besten im Frühjahr. Bei einer Klimaanlage desinfektion werden unangenehme Gerüche, Keime und Feuchtigkeit entfernt. Dies sorgt für ein frisches und gesundes Klima in Ihrem BMW.



Winterzeit ist Pflegezeit:

Der Winter stellt Lack und Felgen, Polster und Teppiche auf eine harte Probe. Eine regelmäßige und vor allem intensive Pflege ist in der kalten Jahreszeit der beste Schutz vor bleibenden Schäden.

- Streusalze können den Lack angreifen – regelmäßige Autowäschen und die Konservierung des Lacks mit Autowachs beugen Schäden wirkungsvoll vor.
- Besonders wichtig ist die Reinigung Ihrer Fahrzeugscheiben und der Scheinwerfergläser. An Wintertagen herrschen bei vereisten Scheiben und verschmutzten Scheinwerfern oft schlechte Sichtverhältnisse. Daher empfiehlt sich eine regelmäßige Reinigung der Scheiben und Scheinwerfer, damit Sie besser sehen und gesehen werden.
- Auch Ihre Felgen benötigen im Winter eine spezielle Pflege – durch regelmäßiges Reinigen verhindern Sie, dass Salze die Felgen angreifen.
- Richten Sie Ihr Augenmerk auch auf Polster und Teppiche – eine Imprägnierung schützt vor Nässe sowie Verschmutzung und sichert damit die natürliche Atmung und Geschmeidigkeit der Materialien.

Die passenden Original BMW Care Products:

Für den Winter.



Scheiben-Enteiser, 500 ml.

Taut sekundenschnell zugefrorene Scheiben auf. Schützt vor Wiedervereisung und sorgt rundum für klare Sicht.

Eiskratzer mit Teleskopfunktion.

Mit Eisschaber, Schneebesen und stufenlos verstellbarem Griff zur mühelosen Beseitigung von Eis und Schnee auf allen Fahrzeugscheiben.

Scheibenklar mit Frostschutz, 500, 1000, 5000 ml.

Scheibenreiniger-Konzentrat verhindert das Einfrieren der Scheibenreinigungsanlage sowie die Wiedervereisung der Frontscheibe.

Hartwachs mit Nanotechnologie, 375 ml.

Hightech-Hart-Wachs für alle Uni- und Metalliclacke, speziell für BMW Lackierungen entwickelt.

Felgenreiniger, 500 ml.

Hochwirksamer, säurefreier Spezialreiniger für alle Stahl- und Leichtmetallfelgen. Entfernt mühelos hartnäckige Verschmutzungen.

Imprägniermittel für Polster und Teppiche, 200 ml.

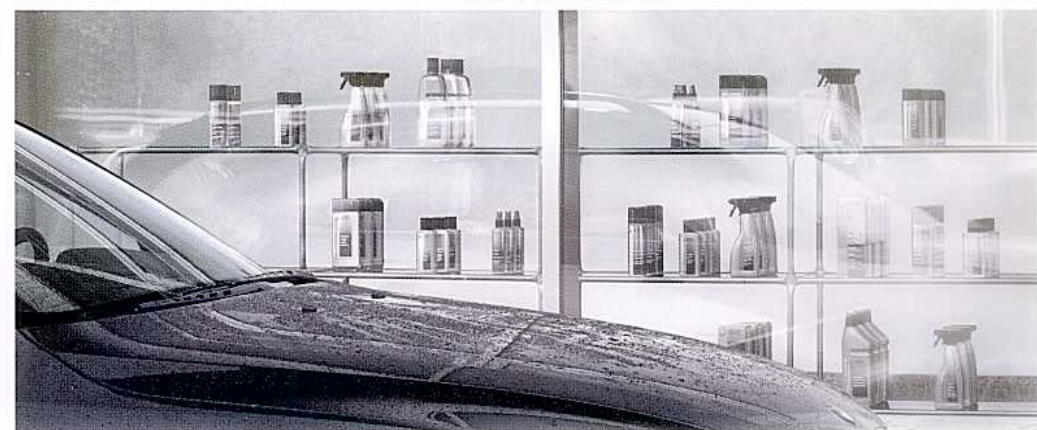
Das BMW Imprägniermittel für Polster und Teppiche ist der ideale Hightech-Schutz gegen Nässe und Verschmutzung.

Der Reinigungsablauf:

Vorreinigung	<ul style="list-style-type: none"> - Felgenreiniger - Felgenbürsten - Insekten-Entferner, -Feuchthandschuh - Baumharz-Entferner - Teer-Entferner 	
Waschen	<ul style="list-style-type: none"> - Autoshampoo - Wasch & Wachs - Autoschwamm - Autoleder - Faltbarer Allzweck-Eimer 	
Polieren	<ul style="list-style-type: none"> - Lackreiniger - Autopolitur - Poliertuch 	
4 Versiegeln	<ul style="list-style-type: none"> - Autowachs, Express-Wachs - Hartwachs mit Nanotechnologie - Poliertuch 	
5 Scheibenreinigung	<ul style="list-style-type: none"> - Glasreiniger, Glasreinigungspolitur - Scheibenreinigungstücher - Silikonentferner-Konzentrat - Insektenschwamm 	
6 Innenraumpflege	<ul style="list-style-type: none"> - Leder-Pflegeset mit UV-Schutz - Leder-Reinigungsschaum - Leder-Pflegetücher - Textil-Reinigungstücher - Innenreiniger - Kunststoff-Pflegeemulsion - Cockpitpflege, -Feuchthandschuh - Imprägniermittel für Polster und Teppiche 	
7 Spezialanwendungen	<ul style="list-style-type: none"> - Kunststoff-Pflege außen - Gummi-Pflege - Reifenglanz - Silikon-Spray - Motor- und Kaltreiniger 	
8 Cabrio- und Roadsterpflege	<ul style="list-style-type: none"> - Cabrio-Verdeck-Reiniger - Cabrio-Verdeck-Imprägnierer - Cabrio-Pflegeset 	

Das komplette Sortiment:

Original BMW Care Products	Seite	Original BMW Care Products	Seite
- Autopolitur	10/20	- Insektenschwamm	12
- Autoleder	8	- Intensiv-Scheibenreiniger	13
- Autoschwamm	8	- Kunststoff-Pflege außen	17
- Autoshampoo	8	- Kunststoff-Pflegeemulsion	15
- Auto-Wachs	11	- Lackreiniger	10
- Baumharz-Entferner	6/20	- Leder-Pflegeset mit UV-Schutz	14/16
- Cabrio-Pflegeset	16	- Leder-Pflegetücher	19
- Cabrio-Verdeck-Imprägnierer	16	- Leder-Reinigungsschaum	14
- Cabrio-Verdeck-Reiniger	16	- Microfasertuch	15
- Cockpitpflege	15	- Motor- und Kaltreiniger	17
- Cockpitpflege Feuchthandschuh	19	- Poliertuch	10
- Eiskratzer mit Teleskopfunktion	21	- Reifenglanz	5
- Express-Wachs	11	- Scheiben-Enteiser	21
- Faltbarer Allzweck-Eimer	9	- Scheibenklar mit und ohne Frostschutz	13/21
- Felgenbürsten	5	- Scheibenreiniger-Konzentrat	13
- Felgenreiniger	4/21	- Scheibenreiniger mit Teleskopfunktion	12
- Glasreiniger	12	- Scheibenreiniger-Tabs	13/20
- Glasreinigungspolitur	12	- Scheibenreinigungstücher	19
- Gummi-Pflege	17	- Silikonentferner-Konzentrat	12
- Hartwachs mit Nanotechnologie	11/21	- Silikon-Spray	17
- Imprägniermittel für Polster und Teppiche	14/21	- Teer-Entferner	6
- Innenreiniger	14	- Textil-Reinigungstücher	19
- Insekten-Entferner	6/20	- Wasch & Wachs	8
- Insekten-Entferner Feuchthandschuh	19		



Original BMW
Zubehör



Care Products

Freude am Fahren



Willkommen bei Ihrem BMW Partner.



Nachdruck, auch auszugsweise, nur mit schriftlicher Genehmigung der BMW AG, München.
Printed in Germany 02/2010