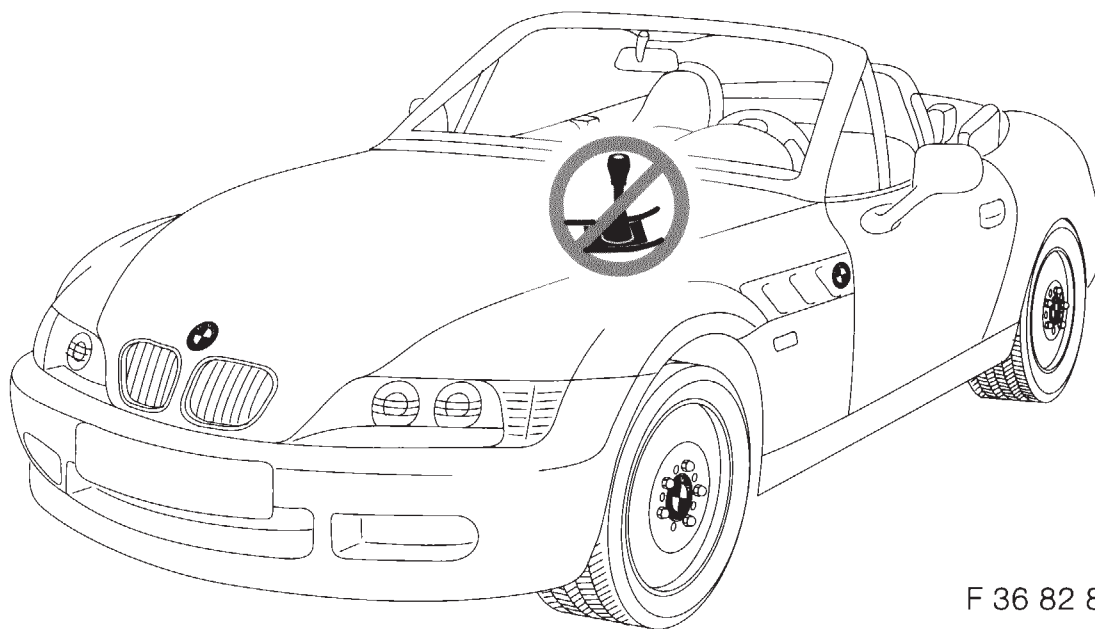




Zubehör - Einbauanleitung



F 36 82 830 R

Mechanische Schalthebelsperre für Schaltgetriebe

BMW Z3 roadster Linkslenker

Nur zum Gebrauch in der HO bestimmt.

Einbauzeit ca. 1,5 Stunden, die je nach Zustand und Ausstattung des Fahrzeuges abweichen kann.

Hinweis

Das Fahrzeug nur im Rückwärtsgang oder 5. Gang abstellen, dann erst Schalthebelsperre einlegen.

Erforderliches Werkzeug und Hilfsmittel

Innensechskantschlüssel 4 mm, 6 mm

Kreuzschlitzschraubendreher

Schlitzschraubendreher

Bohrmaschine

Spiralbohrer ø 8 mm

Stufenbohrer ø 4-36 mm

Rundfeile

Anreißnadel

Bandmaß

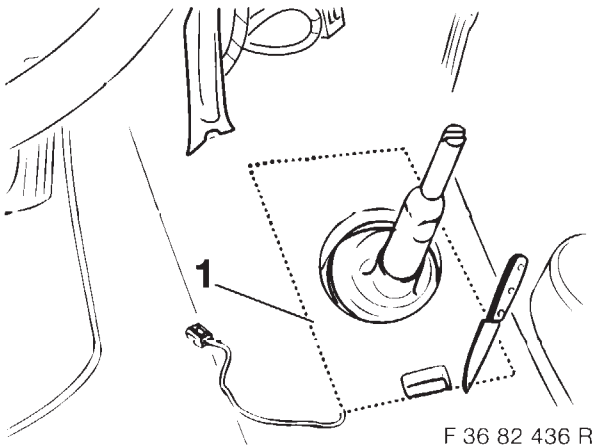
Inhaltsverzeichnis

Kapitel	Seite
1. Notwendige Vorarbeiten am Fahrzeug	2
2. Mechanische Schalthebelsperre einbauen	3
3. Codierung	4
4. Startverhinderung einbauen (optional)	5

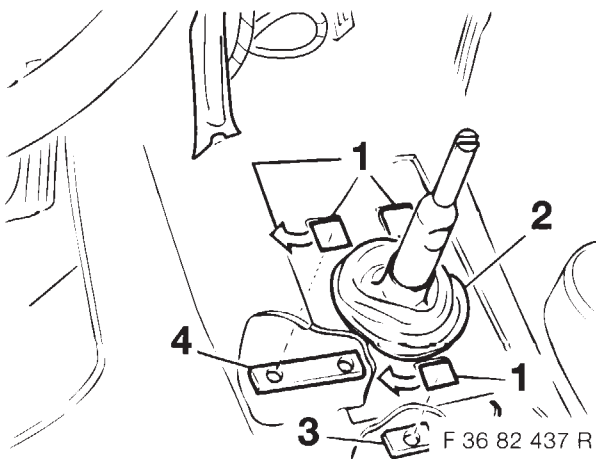
1. Notwendige Vorarbeiten am Fahrzeug

- Schaltknauf ausbauen
- Mittelkonsole ausbauen

2. Mechanische Schalthebelsperre einbauen



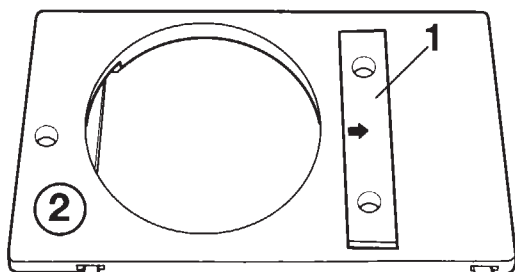
Teppich entlang der schraffierten Linie (1) ausschneiden.



Abdichtung (1) abziehen und Balg (2) aus der Führung herausziehen.
Gewindestück (3, 4) im Getriebetunnel aufkleben.

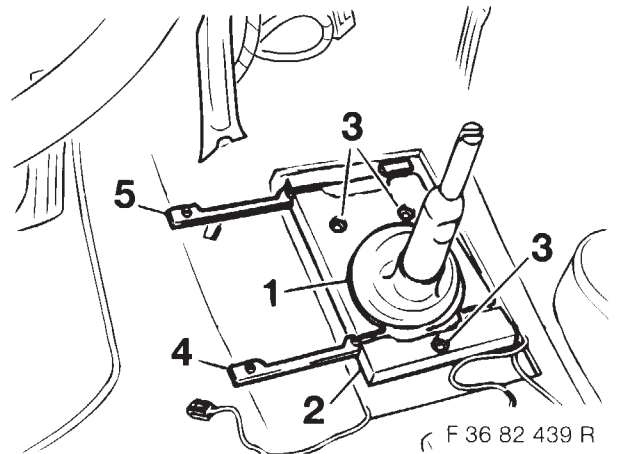
Hinweis

Ggf. Schutzhülle im Getriebetunnel beiseite schieben, damit die Gewindestücke (3, 4) auf dem Metall des Getriebetunnels anliegen.

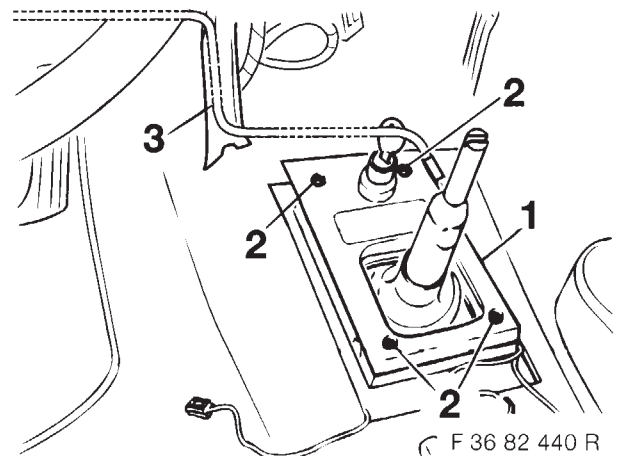


F 36 82 831 R

Kunststoffkeil (1) (enthalten im Ergänzungssatz 82 91 9 405 951) wie abgebildet auf der Unterseite der Grundplatte (2) aufkleben (Pfeilrichtung beachten).



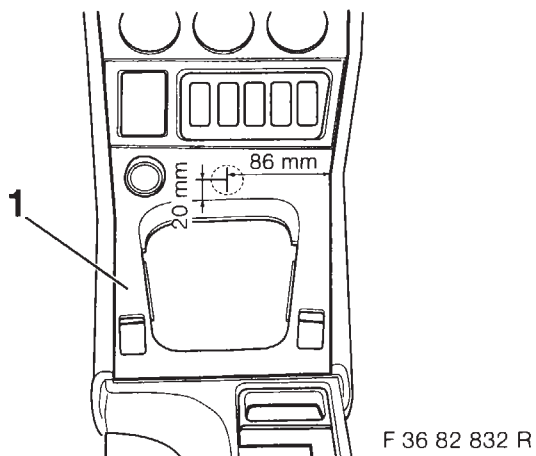
Balg (1) wieder in die Führung einschieben und Grundplatte (2) mit Innensechskantschrauben (3) befestigen. Schiebestück (4, 5) wie abgebildet in die Grundplatte (2) schieben (Anzugsmoment 5Nm).



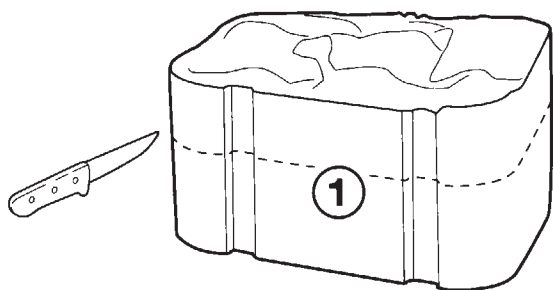
Schalthebelsperre (1) mittig auf die Grundplatte aufsetzen und durch abwechselndes Festdrehen der Innensechskantschrauben (2) befestigen. Kabel (3) bis unter die Lenksäule verlegen (Anzugsmoment 5Nm).

Hinweis

Falls keine elektrische Startverhinderung verbaut wird, ist das Kabel zu isolieren und zurückzubinden.



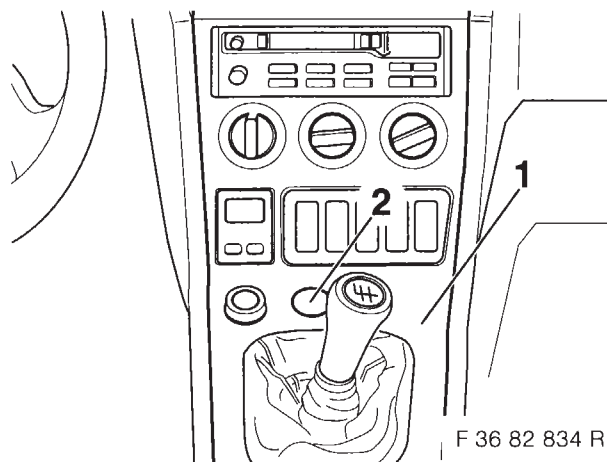
Maße wie abgebildet anzeichnen und mit Spiralbohrer \varnothing 8 mm durchbohren. Mittelkonsole (1) im Fahrzeug probeweise anhalten und prüfen ob die Bohrung \varnothing 8 mm im Mittelpunkt des Schließzylinders der Schalthebelsperre ist. Bohrung \varnothing 8 mm mit einem Stufenbohrer auf \varnothing 25 mm aufbohren.



Schalldämmung (1) mit einem Teppichmesser in der Mitte durchschneiden.

Hinweis

Diese abgeänderte Schalldämmung ist unbedingt wieder einzubauen da ansonsten eine unerwünschte Geräuschbildung entstehen kann.



Mittelkonsole (1) mit Schaltknauf und Schalldämmung komplett wieder einbauen. Tülle (2) aus dem Ergänzungssatz auf den Schließzylinder der Ganghebelsperre schieben.

Hinweis

Falls das System nicht einwandfrei leichtgängig zu bedienen ist, sind folgende Schritte zu überprüfen:

- Der Schieber der Schalthebelsperre darf nicht am Teppich des Fahrzeugs anliegen (ggf. nachschneiden)
- Der Schalthebelbalg darf nicht vom Schieber der Schalthebelsperre gequetscht werden (ggf. den Balg nachrichten)

3. Codierung

Für diesen Nachrüstumfang ist keine Codierung der fahrzeugeigenen Steuergeräte mit DIS oder MoDic erforderlich.

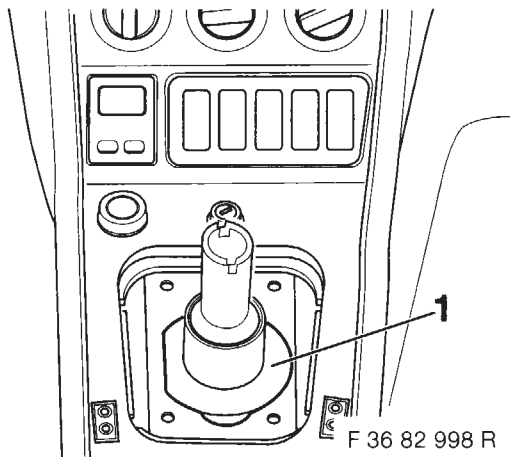


Zubehör - Einbauanleitung

Zusatzblatt zur Einbauanleitung Mechanische Schalthebelsperre BMW Z3 roadster

Achtung

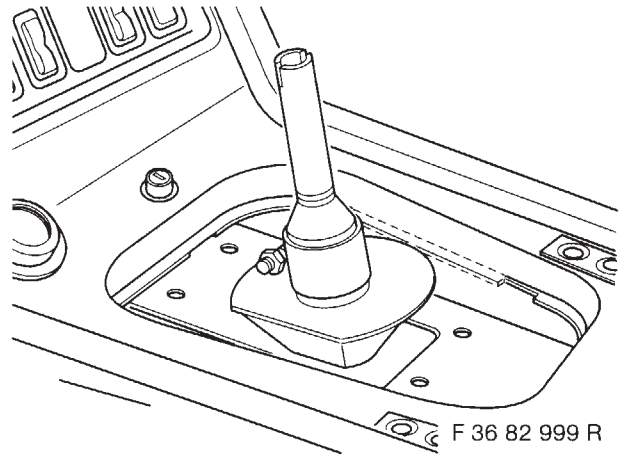
Bei Fahrzeugen mit verbautem Schwingungs-Tilger müssen im Bereich der Schalthebelsperre unbedingt folgende Arbeitsschritte durchgeführt werden!



Schwingungs-Tilger (1) wie abgebildet mit der abgefrästen Seite nach links, in Höhe der Verjüngung am Schalthebel aufsetzen. Befestigungsschraube am Schwingungs-Tilger festziehen.

Hinweis

Prüfen ob sich der Rückwärtsgang leicht einlegen läßt ggf. Schwingungs-Tilger anders ausrichten.



Mittelkonsole entlang der gestrichelten Linie mit einer Preßluftsäge ausschneiden.

Hinweis

Prüfen ob sich der 5. Gang leicht einlegen läßt ggf. Schwingungs-Tilger anders ausrichten.