

# Austausch der Lautsprecher im Fußraum beim BMW Z3

Zeitaufwand: pro Seite ca. 30 Minuten

Benötigtes / sinnvolles Werkzeug:

- Kreuzschraubendreher (mittlere Größe)
- Schlitzschraubendreher (mittlere Größe)
- (möglichst kleine) Ratsche/Knarre mit 8-er Nuss
- Evtl. Staubsauger



## Schritt für Schritt Anleitung

Bemerkungen: Die Abbildungen und Erfahrungen stammen von einem 99er Facelift Roadster mit HiFi-Soundsystem

1. **Fahrerseite (links)** Demontage der Abdeckung/Verkleidung über der Pedalerie  
90-Grad-Drehung mit dem Schlitzschraubendreher, um die 2 Befestigungsklammern zu lösen.



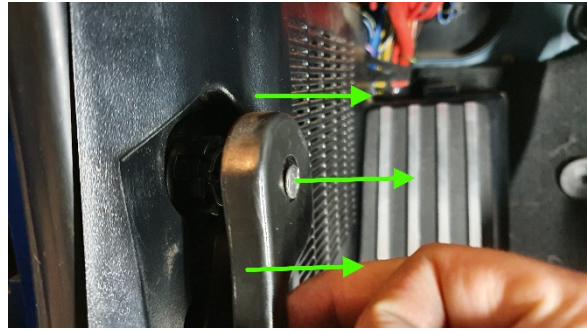
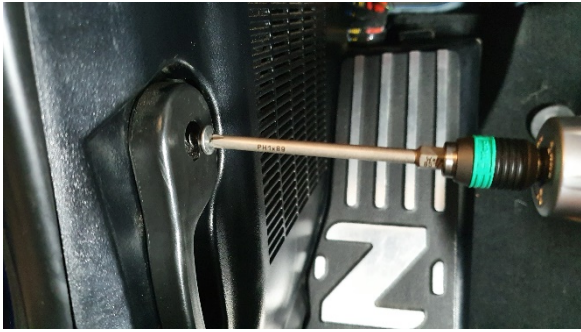
2. Abdeckung kann nach vorne unten entnommen werden. Klammern beiseitelegen.



Beim Zusammenbau müssen diese Klammern nur wieder eingesteckt und durch eine 90-Grad-Drehung unter beständigem Druck wieder verriegelt.



3. Demontage des „Motorhaubenentriegelungsgriffs“, Kreuzschraube herausschrauben, Hebel gerade, in Richtung Mittelkonsole abziehen.



4. Ausbau der Fußstütze inkl. Lautsprechergitter  
Mit den Fingern versuchen hinter die Fußstütze kommen und diese vorsichtig nach vorne ziehen um den mittleren Haken im Teppich auszuhängen – dann vorsichtig Richtung Pedalerie ziehen (5-10 cm max.)



Die Abdeckung ist noch in der Abdeckung des Einstiegs eingehängt.

Hier etwas beherzt zugreifen, das geht raus.

5. Abdeckung nun schräg nach unten, in Richtung Pedalerie herausziehen. Nun sehen wir den Lautsprecher.



Wer jetzt muss oder möchte greift nun zum Staubsauger, unter der Fußstütze wurde in der Regel noch nie gesaugt – was man bei dieser Gelegenheit nun einfach erledigen kann.

6. Ausbau des Lautsprechers:  
Knarre ohne Verlängerung mit 8-er Nuss bestücken und die 4 gleichen Schrauben lösen.



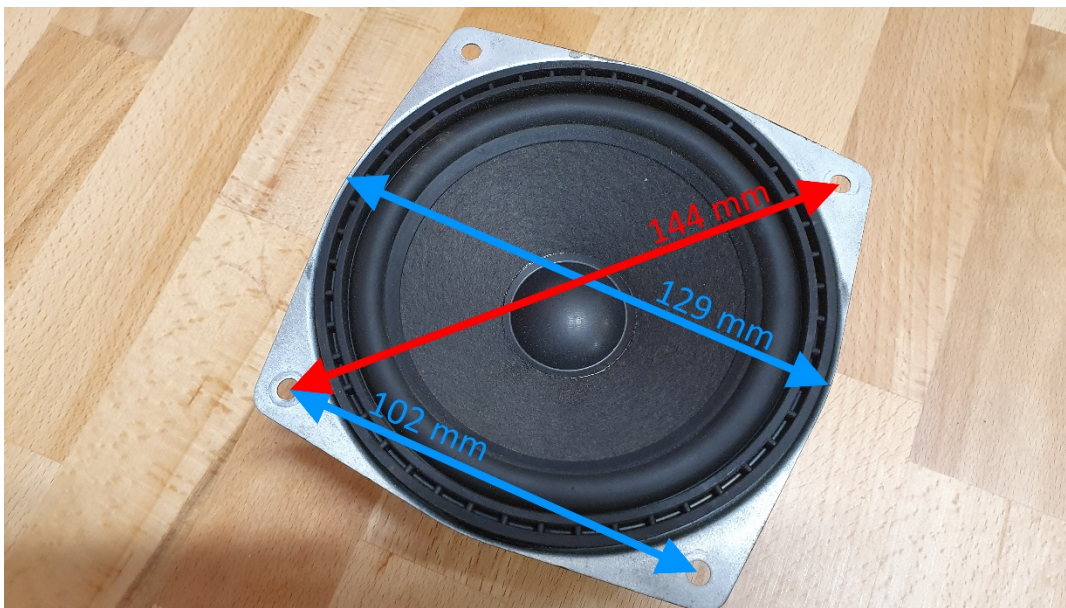


7. Der Lautsprecher ist nun lose und kann abgesteckt werden. Die Kabelschuhe sind durch die Größe codiert.



8. Jetzt kann der neue Lautsprecher eingebaut werden. Der Zusammenbau versteht sich in umgekehrter Reihenfolge des Ausbaus.

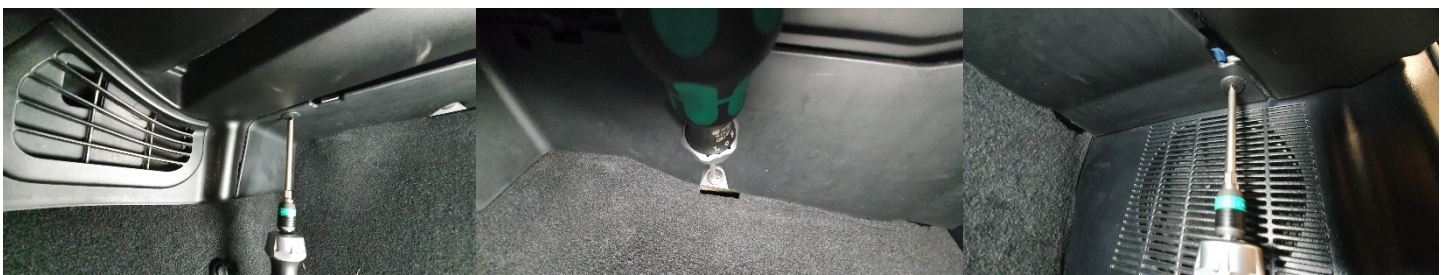
Hier die Maße des ausgebauten Lautsprechers des HiFi-Soundsystems (FL, BJ. 1999)



9. **Beifahrerseite (rechts)** Lösen der Klammer durch eine 90-Grad-Drehung mit dem Schlitzschraubendreher

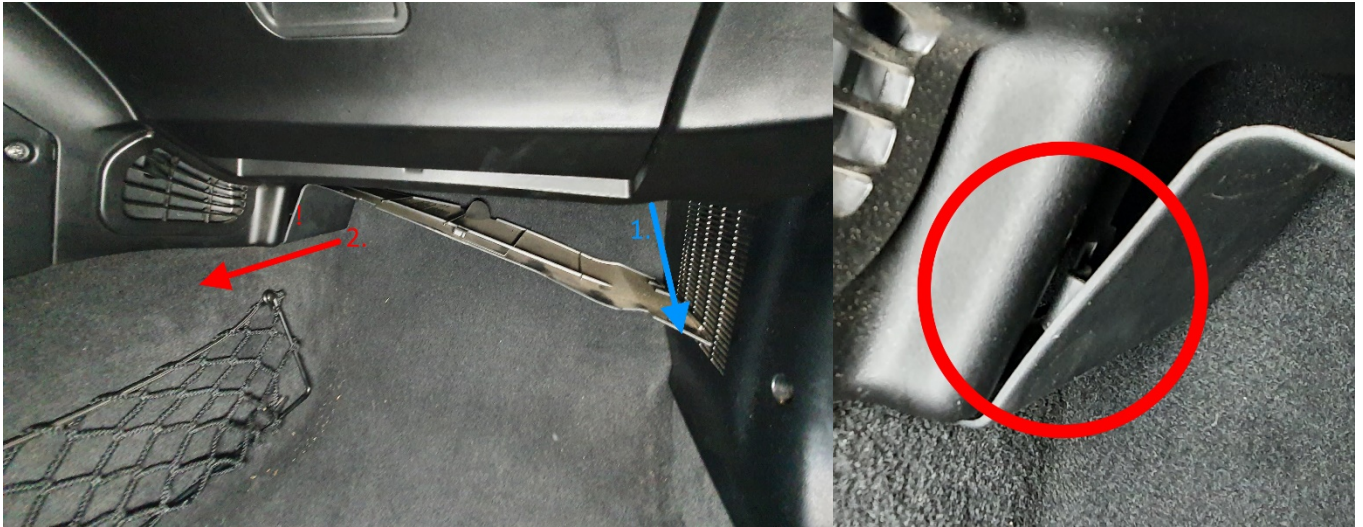


10. Demontage der Verkleidung unterhalb des Handschuhfachs, die drei (Mitte!!!) Klammern wie zuvor lösen.

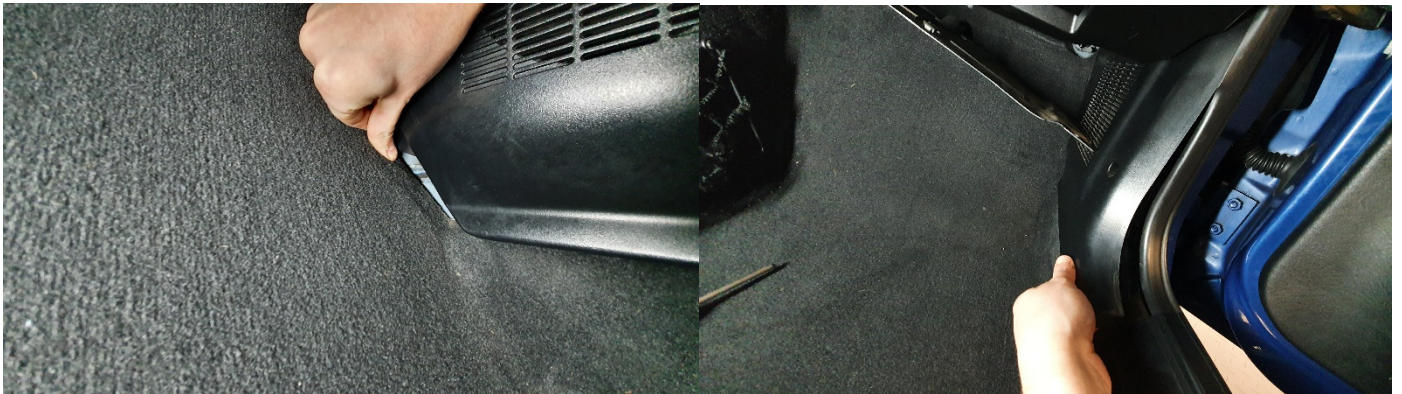




11. Nun kann die Abdeckung auf der rechten Seite heruntergeklappt und auf der linken Seite an sich heran- (also nach hinten) gezogen werden, die Klammer hängt sich aus und das Teil ist frei.



12. Um die rechte Lautsprecherabdeckung auszuhängen muss man mit den Fingern nun wieder zwischen diese und den Teppich fassen und diesen nach hinten (von einem weg) drücken und die Abdeckung aushängen.



Und wie auf der Fahrerseite auch, die Abdeckung wieder beim Einstieg aushängen.

13. Nun kann die Abdeckung wieder nach unten, schräg in Richtung Mittelkonsole herausgezogen werden. Danach den Lautsprecher wie in Punkt 6 abbauen.



Unterschied hier: die vorderen Schrauben sind hier länger. Die Maße sind die gleichen wie unter Punkt 8.



14. Jetzt kann der neue Lautsprecher eingebaut werden. Der Zusammenbau versteht sich in umgekehrter Reihenfolge des Ausbaus.

#### Überlegungen am Schluss:

Wenn man die Lautsprecher demontiert hat kann bei dieser Gelegenheit einfach Dämmung (z.B. mit Alubuthyl-Matten) eingebracht werden. Neu verbaute Lautsprecher können mittels eines Schaumstoff- oder Buthylbandes, welches um die Kontaktflächen des Korbes mit der Karosserie gelegt (geklebt) wird, besser von der Karosserie entkoppelt werden.

**Viel Erfolg bei der Umsetzung!!!**

Diese Anleitung wurde nach bestem Wissen und Gewissen erstellt und zum gemeinnützigen Zweck im [www.z3-roadster-forum.de](http://www.z3-roadster-forum.de) zum Download bereitgestellt.

Die Rechte der Bilder und deren Verwendung liegen beim Ersteller und beim [www.z3-roadster-forum.de](http://www.z3-roadster-forum.de) .

