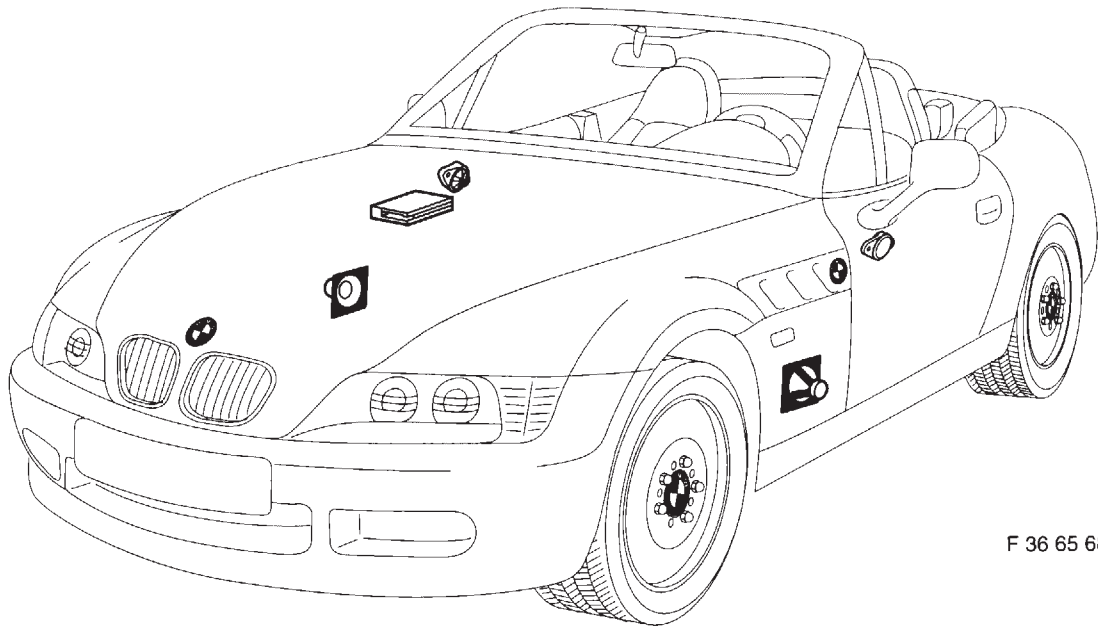




Zubehör - Einbauanleitung



F 36 65 685 M

Sound Modul BMW Z3 roadster

Fachkenntnisse sind Voraussetzung.

Einbauzeit ca. 2 Stunden, die je nach Zustand und Ausstattung des Fahrzeuges abweichen kann.

Die Einbauanleitung ist nur für Fahrzeuge gültig, bei welchen bereits ein Stereo-Lautsprechersystem eingebaut ist.

Achtung

Achten Sie darauf, daß der Zusatzkabelbaum, die Kabelsätze bzw. der Fahrzeugkabelbaum nicht beschädigt werden bzw. keine Scheuerstellen entstehen können.

Hinweise

Alle Positionszahlen in den Abbildungen beziehen sich auf die Übersicht Einbausatz.

Technische Änderungen vorbehalten.

Erforderliches Werkzeug und Hilfsmittel

| | |
|--------------------------|---|
| Schlitzschraubendreher | Kreuzschlitzschraubendreher |
| Kabellampe | Universalmesser |
| Crimpzange | Seitenschneider |
| Maulschlüssel 10mm, 13mm | 1/4 Zoll Umschaltknarre |
| 1/4 Zoll Verlängerung | 1/4 Zoll Steckschlüsseleinsatz SW 8mm, 10mm |

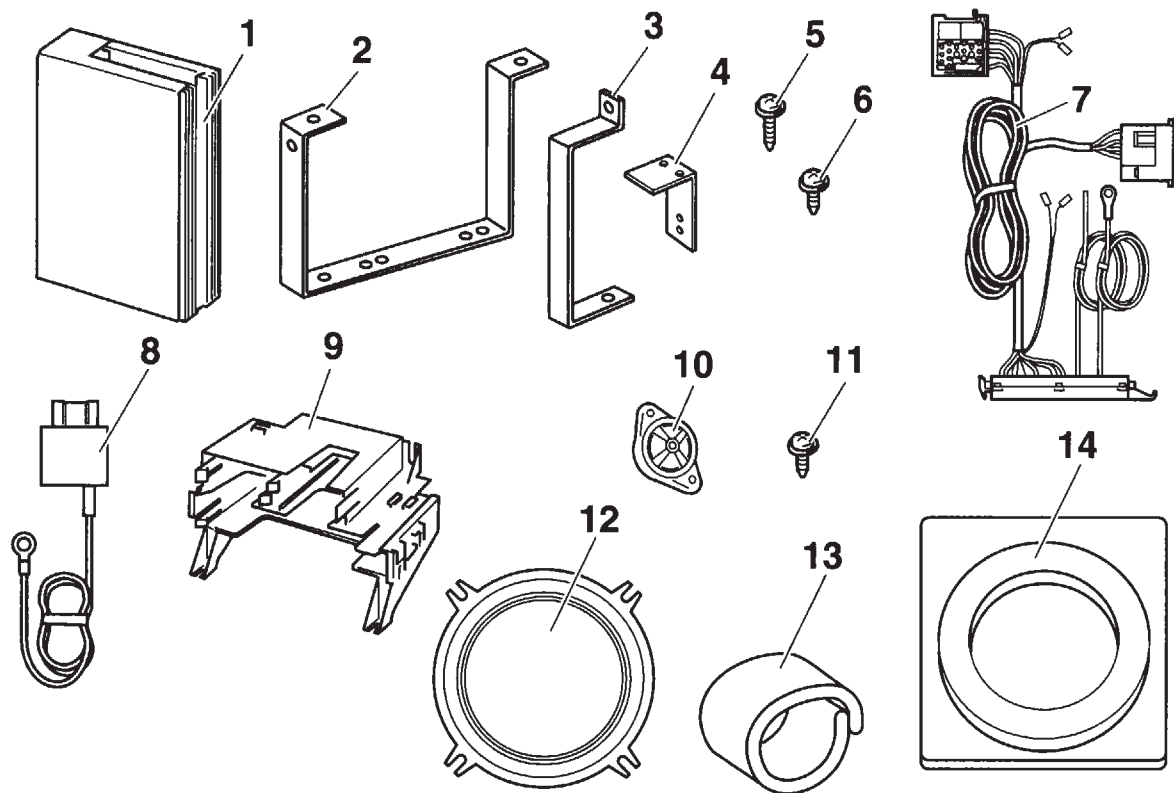
Inhaltsverzeichnis

| Kapitel | Seite |
|--|-------|
| 1. Vorarbeiten | 2 |
| 2. Übersicht Einbausatz | 3 |
| 3. Zusatzkabelbaum und Kabelsätze einbauen | 4 |
| 4. Verstärker einbauen | 5 |
| 5. Fußraumlautsprecher einbauen | 6 |
| 6. Türlautsprecher einbauen | 6 |
| 7. Bedienhinweis für den Kunden | 6 |

1. Vorarbeiten

- Fehlerspeicher ausdrucken.
- Batterie abklemmen.
- Handschuhkasten ausbauen.
- Verkleidung hinter Handschuhkasten ausbauen.
- Radio ausbauen.
- Verkleidungen von Lautsprechern im Fußraum vorne ausbauen.
- Fußraumlautsprecher ausbauen.
- Türverkleidungen ausbauen.
- Türlautsprecher ausbauen.
- Verkleidung unter Instrumententafel links ausbauen.
- Nur bei Fahrzeugen mit Batterie im Gepäckraum:
 - Ablagefach vor Verdeckkasten ausbauen.
 - Gepäckraumverkleidung rechts ausbauen.
 - Einstiegleiste rechts ausbauen.

2. Übersicht Einbausatz



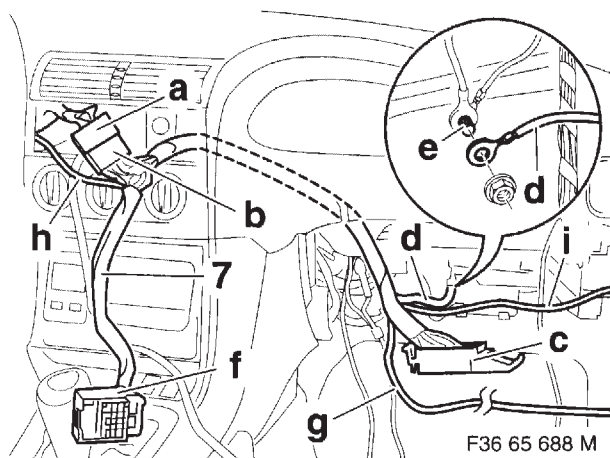
F 36 65 686 M

| Pos. | Bezeichnung | Menge | Best.Nr. ¹⁾ |
|------|--|-------|------------------------------|
| 1 | Verstärker | 1 | 82 89 9 405 758 |
| 2 | Haltewinkel für den Verstärker | 1 | ohne Best. Nr. ²⁾ |
| 3 | Haltewinkel für das GRA-Steuergerät | 1 | ohne Best. Nr. ²⁾ |
| 4 | Haltewinkel für den Verstärker | 1 | ohne Best. Nr. ²⁾ |
| 5 | Linsenblechschrauben 3,5 x 9,5 | 4 | ohne Best. Nr. ²⁾ |
| 6 | Senkblechschrauben 3,9 x 9,5 | 2 | ohne Best. Nr. ²⁾ |
| 7 | Zusatzkabelbaum | 1 | 82 89 9 405 759 |
| 8 | Kabelsatz Spannungsversorgung | 1 | 82 89 9 405 760 |
| 9 | Steuergerätehalter | 1 | 82 89 9 404 515 |
| 10 | Hochtonlautsprecher | 2 | 82 83 9 405 764 |
| 11 | Linsenblechschrauben für Befestigung GRA-Steuergerät | 2 | ohne Best. Nr. ²⁾ |
| 12 | Fußraumlautsprecher (Baßlautsprecher) | 2 | 82 83 9 404 279 |
| 13 | Dämmstoffring für Abdichtung von A-Säule | 2 | 82 89 9 405 763 |
| 14 | Dichtring für Fußraumlautsprecher | 2 | 82 89 9 405 762 |

¹⁾ Die Bestellnummer bezieht sich auf den Stand 03/96, techn. Änderungen sind vorbehalten. Vor Bestellung von Einzelkomponenten ist die Best. Nr. auf jeden Fall auf Aktualität zu prüfen.

²⁾ Die Teile sind Bestandteil des beiliegenden Montagekits bzw. dem Verstärker beigelegt.

3. Zusatzkabelbaume und Kabelsätze einbauen



Anschlußstecker (a) vom Radio auf Adapter (b) vom Zusatzkabelbaum (7) stecken, und in den freien Platz im Radioausschnitt hinten links verlegen. Zusatzkabelbaum (7) mit Anschlußstecker (c) lt. Abbildung zum Einbauort des Verstärkers hinter dem Handschuhkasten verlegen.

Achtung!

Masseanschlusskabel (d) darf nicht verlängert werden.

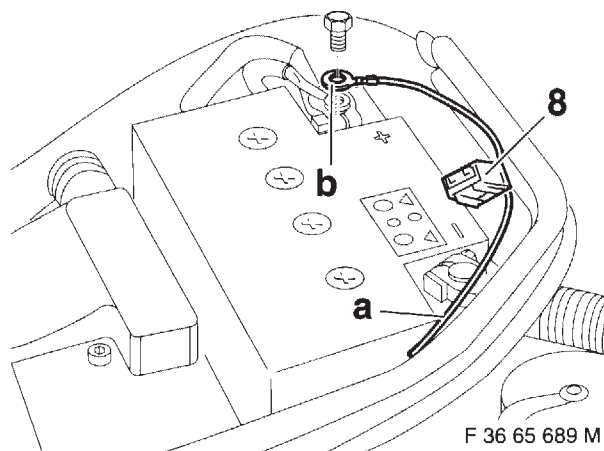
Masseanschlusskabel (d) zum Massestützpunkt X10010 (e) im Beifahrerfußraum unter den Teppich verlegen und anschließen (auf guten Massekontakt achten – schlechter Massekontakt beeinträchtigt die Funktion!).

Batterieanschlusskabel (g) entlang dem Fahrzeugkabelbaum zur Batterie verlegen.

Abzweig (h) vom Zusatzkabelbaum (7) zum Einbauort des linken Fußraumlautsprechers verlegen.

Abzweig (i) vom Zusatzkabelbaum (7) zum Einbauort des rechten Fußraumlautsprechers verlegen.

Anschlußstecker (f) auf Radio stecken und Radio einbauen.

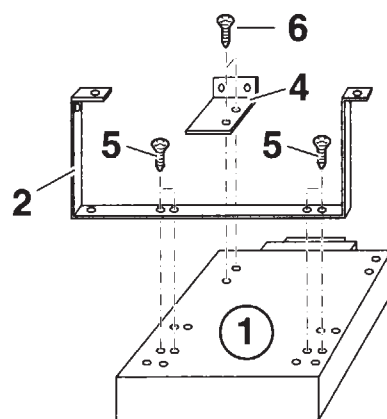


Hinweis

Abbildung zeigt Fahrzeug mit Batterie im Motorraum, bei Fahrzeugen mit Batterie im Gepäckraum sinngemäß vorgehen.

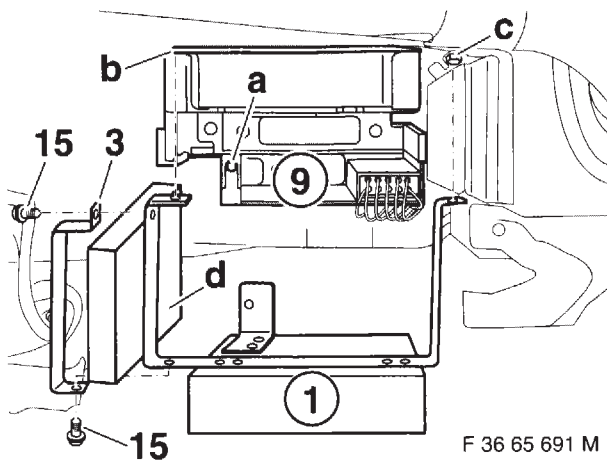
Batterieanschlusskabel (a) ablängen, Anschlußstecker aufcrimpen und in den Sicherungshalter vom Kabelsatz Spannungsversorgung (8) einstecken. Anschlußkabel (b) vom Sicherungshalter vom Kabelsatz Spannungsversorgung (8) an den Batteriepluspol anschließen.

4. Verstärker einbauen



Haltewinkel (2), wie abgebildet, mit Linsenblechschrauben (5) (3,5 x 9,5) am Verstärker (1) befestigen.

Haltewinkel (4), wie abgebildet, mit Senkblechschrauben (6) (3,9 x 9,5) montieren.



F 36 65 691 M

Vorhandenen Steuergerätehalter entfernen.
 Steuergerätehalter (9) aus dem Einbausatz einbauen.
 Befestigungsschraube vom Befestigungspunkt (c) des ABS-Steuergeräteträgers entfernen.

Achtung!

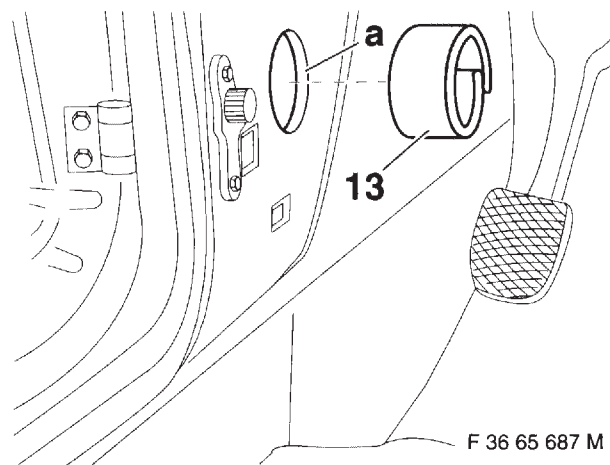
Auf sorgfältige Kabelverlegung von Zusatz- und Fahrzeugkabelbaum achten.

Anschlußstecker auf Verstärker (1) aufstecken.
 Vormontierten Verstärker (1) mittels Befestigungsschrauben, wie abgebildet, an den Punkten:
 a (Befestigung hinten von Steuergerätehalter),
 b (linke obere Befestigung vom Steuergeräteträger) und c (Befestigung vorne vom ABS-Steuergeräteträger) befestigen.

Nur Fahrzeuge mit Geschwindigkeitsregelanlage

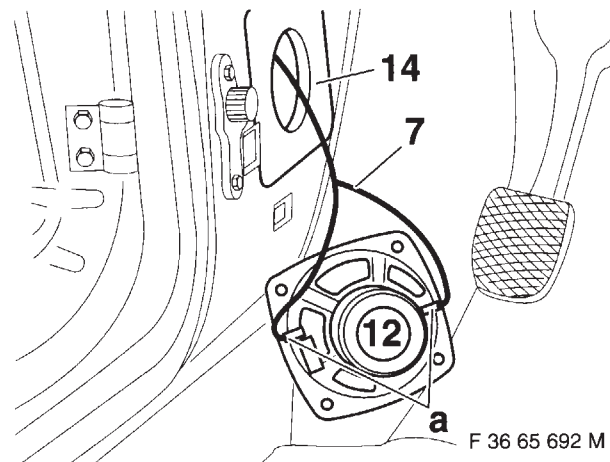
Steuergerät (d) für Geschwindigkeitsregelanlage mit dem Halter (3) und den Linienblechschrauben (15) am Halter der Verstärkers (1) befestigen.

5. Fußraumlautsprecher einbauen



F 36 65 687 M

Dämmstoffringe (13) für Abdichtung von A-Säule in den Lautsprecherausschnitt (a) der A-Säule links und rechts so eindrücken, daß der Hohlraum der A-Säule hinter den Lautsprecher nach allen Seiten sauber abdichtet.

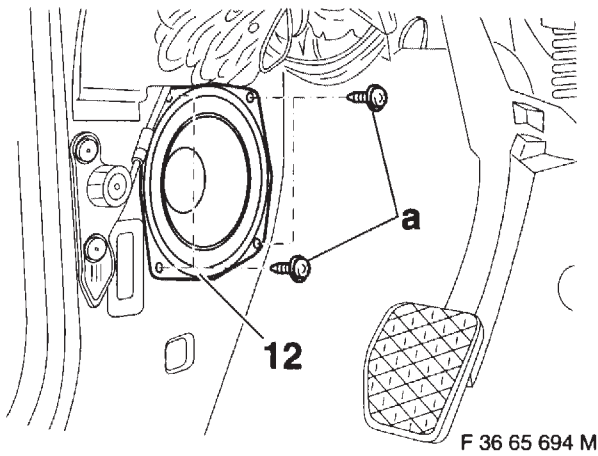


F 36 65 692 M

Hinweis

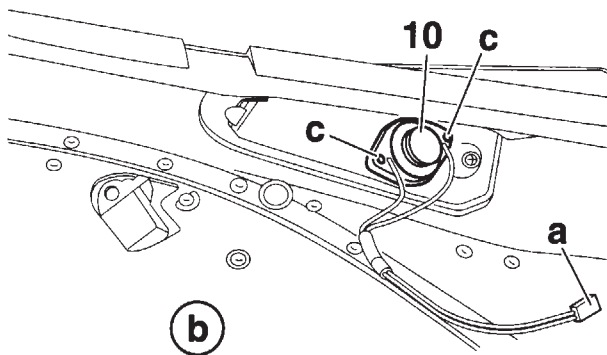
Die Abbildung zeigt die linke Fahrzeugseite, auf der rechten Seite nach der gleichen Weise vorgehen.

Dichtring (14), wie abgebildet, aufkleben.
 Das serienmäßige Lautsprecherkabel ist zurückzubinden.
 Lautsprecherkabel (a) vom Zusatzkabelbaum (7) auf Fußraumlautsprecher (12) aufstecken.



Fußraumlautsprecher (12) links und rechts einsetzen und mit serienmäßigen Linsenblechschrauben (a) befestigen.

6. Türlautsprecher einbauen



F 36 65 693 M

Serienmäßigen Hochtonlautsprecher ausbauen. Hochtonlautsprecher (10) in die Lautsprecherblende der Türverkleidung (b) einsetzen und mit den Blechschrauben (c) des ausgebauten Hochtonlautsprechers befestigen.

Anschlußbuchse (a) an den Fahrzeugkabelbaum anschließen und Türverkleidung einbauen.

Batterie anklemmen.

Funktionstest durchführen.

Fahrzeug in umgekehrter Reihenfolge des Ausbaus sinngemäß zusammenbauen.

7. Bedienhinweis für den Kunden

Hinweis

Der Bedienhinweis für den Kunden sollte ausgeschnitten und in die Betriebsanleitung für das Radio eingeklebt werden.

Bei der Sound Modul HiFi-Anlage kann über den Fader (Überblendregler) zusätzlich eine Bass- bzw. Höhenanhebung vorgenommen werden.