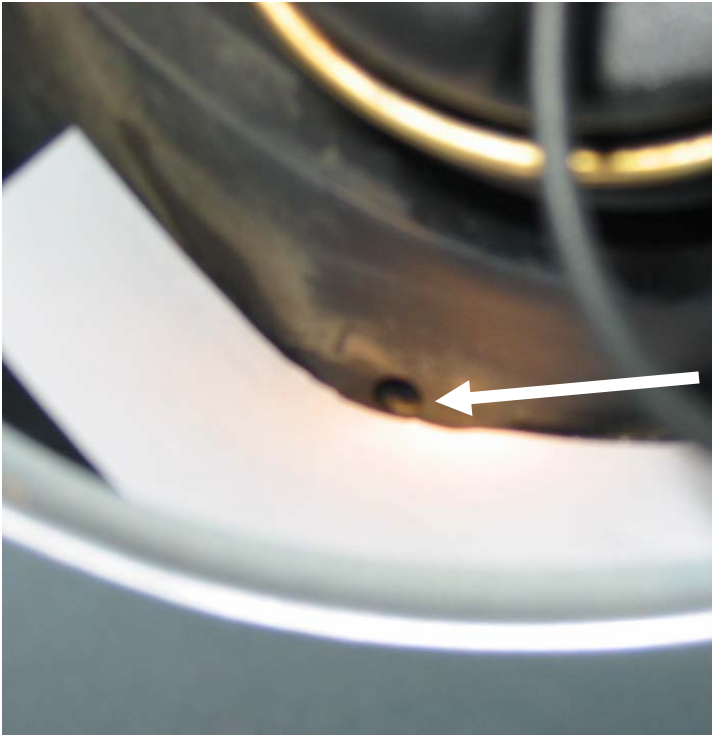


Wasser am Einfüllstutzen

Wasser sammelt sich unterhalb des Einfüllstutzens, wenn Schmutz das Ablaufloch verschmutzt und zusetzt. Dieses Loch kann man vorsichtig mit einem dünnen Draht oder Pfeifenreiniger saubermachen.

Eventuell den Ablaufschlauch von unten ebenfalls reinigen.

Bitte alle Sicherheitsregeln wie an einer Tankstelle einhalten !!



Ablaufloch unterhalb des Einfüllstutzens.



Abflussschlauch unter dem Boden am Tank.