



Zubehör - Einbauanleitung

Kurzstabantenne, BMW 3er Reihe E36/7 (Roadster)

Nur zum Gebrauch in der BMW HO bestimmt.

Einbauzeit ca. 0,5 - 1 Stunde, die je nach Zustand und Ausstattung des Fahrzeuges abweichen kann.
Elektrokenntnisse sind Voraussetzung.

Hinweis

Bei Bedarf (Diebstahlschutz, Waschanlage) kann der Antennenstab abmontiert werden.

Erforderliches Werkzeug und Hilfsmittel

Kreuzschlitzschraubendreher
Steckschlüssel SW 8 mm, 10 mm
wasserlöslicher Stift
Bandmaß
Körner
Spiralbohrer Ø 3,5mm, 10mm
Rundfeile
Zinkstaubfarbe

Seitenschneider
Stablampe
Schlitzschraubendreher
Hammer
Bohrmaschine
Stufenbohrer 8-20mm
Pinzel

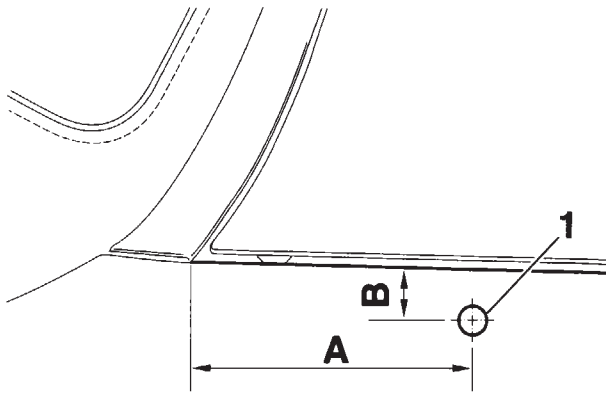
Inhaltsverzeichnis

Kapitel	Seite
1. Fahrzeugvorbereitung - Ausbau	2
2. Antenneneinbau.....	3
3. Kabelverlegung.....	3

1. Fahrzeugvorbereitung - Ausbau

1. Gepäckraumverkleidung links ausbauen.
2. Fahrersitz ausbauen.
3. Mittelkonsole ausbauen.
4. Ablegefach vor dem Verdeckkasten ausbauen.
5. Einstiegleiste links ausbauen.

2. Antenneneinbau



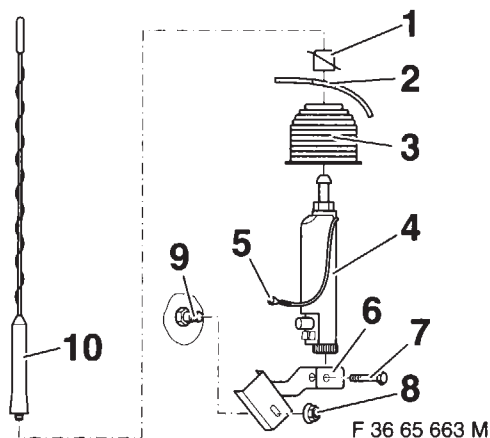
F36 84 051 M

Bohrstelle (1) auf dem linken hinteren Seitenteil anzeichnen und vorsichtig ankörnen.

Maß A = 210mm

Maß B = 55mm

Angekörnte Bohrstelle (1) mit Spiralbohrer Ø 3,5mm und 10mm vorbohren und mit einem Stufenbohrer auf 22mm aufbohren.



F 36 65 663 M

Bohrungsrand entgraten und mit den bei BMW üblichen Rostvorsorgemaßnahmen behandeln. Bohrspäne restlos entfernen.

Achtung!

Auf Dichtheit der Gummütülle (3) achten.

Hinweis

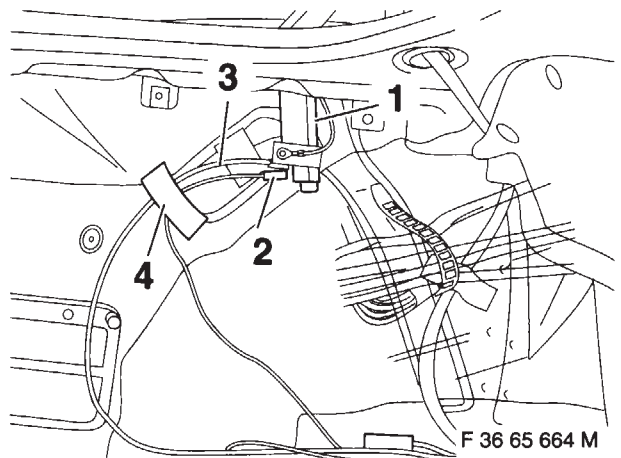
Zur leichteren Montage die Gummiteile (1 und 3) mit Gleitmittel (z. B. Vaseline) besprühen.

Antennentülle (1) in die aufgebohrte Stelle (2) eindrücken, bis die Dichtlippe der Antennentülle (1) spürbar einrastet. Auf dem Antennenfuß (4) zuerst die Gummütülle (3) aufstecken und durch die Aussparung der Seitenwand im Gepäckraum links in die vormontierte Antennentülle (1) eindrücken.

Halter (6) auf Antennenfuß (4) aufstecken und Massekabel (5) mit Sechskantschraube (7) an Halter (6) handfest anziehen.

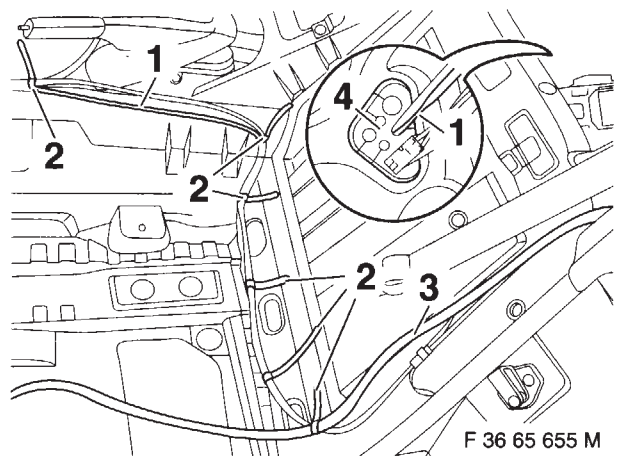
Halter (6) mit Sechskantmutter (8) an vorhandenem Gewindebolzen (9) der Seitenwand handfest befestigen. Antennenstab (10) aufschrauben, Antenne ausrichten. Sechskantschraube (7) und Sechskantmutter (8) festziehen.

3. Kabelverlegung



F 36 65 664 M

Stromversorgungskabel (2) vom Radiokabelbaum und Antennenkabel (3) an Antenne (1) anschließen und, wie abgebildet, mit Klebeband (4) befestigen. Antennenkabel (3) entlang dem Fahrzeugkabelbaum zur Durchführungstülle im Gepäckraum links vorne verlegen und mit vorhandenen Kabelbändern befestigen.



F 36 65 655 M

Antennenkabel (1) durch die Tülle (4) in den Fahrzeuginnenraum verlegen und entlang dem Radiokabelbaum (3) zum Einbauort des Radios verlegen und mit Kabelbändern (2) befestigen.

Fahrzeug sinngemäß in umgekehrter Reihenfolge des Ausbaus zusammenbauen.

Funktionskontrolle durchführen.