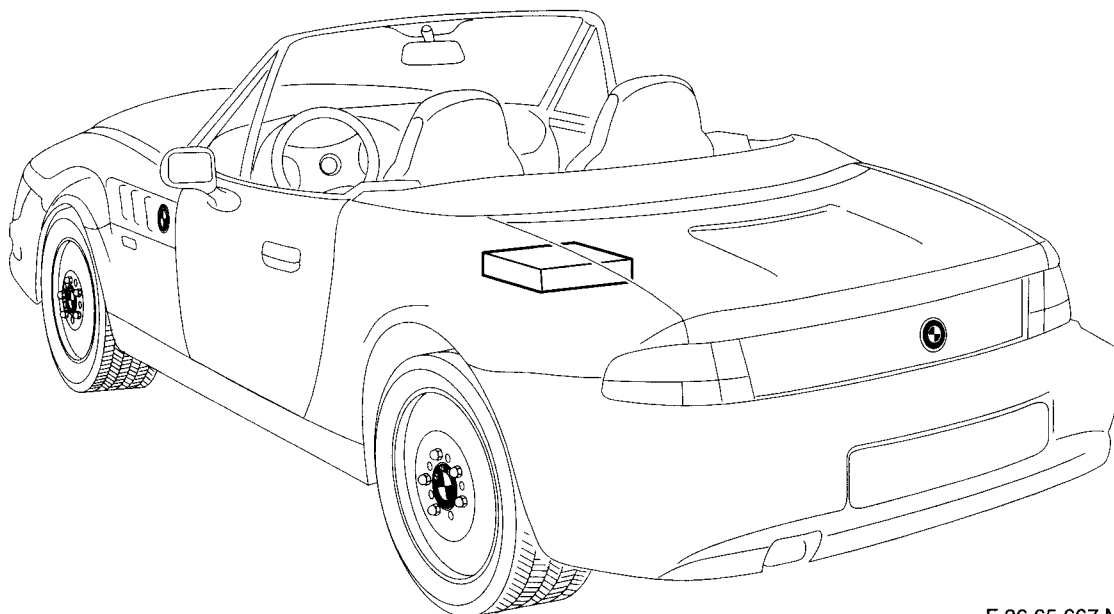




Zubehör - Einbauanleitung



F 36 65 667 M

BMW 6-CD-Wechsler A, BMW 3er-Reihe E36/7 (Z3-Roadster)

(Nur zum Gebrauch in der BMW HO bestimmt)

Einbauzeit ca. 2 - 3 Stunden, die je nach Zustand und Ausstattung des Fahrzeuges abweichen kann.
Elektrokenntnisse sind Voraussetzung.

Hinweise

Alle Arbeiten sind am Linkslenker-Modell dargestellt. Bei Rechtslenker-Modellen müssen verschiedene Arbeiten spiegelbildlich durchgeführt werden.

Der CD-Wechsler kann mit der im Fahrzeug vorhandenen Gepäckraumverkleidung eingebaut werden, dazu müssen die Durchführungen für die Befestigung des Halters ausgeschnitten werden.

Der Halter des CD-Wechslers ist sichtbar.

Erforderliches Werkzeug und Hilfsmittel

Kreuzschlitzschraubendreher	Seitenschneider
Steckschlüssel SW 8 mm, 10 mm	Stablampe
Schlitzschraubendreher	1/2 Zoll Umschaltknarre
1/2 Zoll Steckschlüsseleinsatz SW16mm	1/2 Zoll Verlängerung
1/4 Zoll Umschaltknarre	1/4 Zoll Verlängerung
1/4 Zoll Steckschlüsseleinsatz SW 8mm, 10mm	

Inhaltsverzeichnis

Kapitel	Seite
1. Fahrzeugvorbereitung - Ausbau	2
2. Verbindungsleitung Radio/CD-Wechsler verlegen	3
3. Transportsicherung von CD-Wechsler entfernen	3
4. CD-Wechsler einbauen	4
5. Codierung	4
6. Funktion	4

1. Fahrzeugvorbereitung - Ausbau

Fehlerspeicher ausdrucken.

Batterie abklemmen.

Gepäckraumverkleidungen ausbauen.

Linken Sitz ausbauen.

Ablagefach vor dem Verdeckkasten ausbauen.

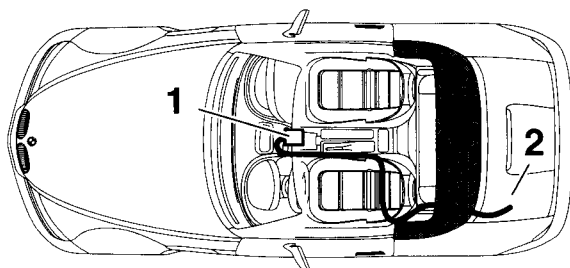
Instrumentenverkleidung links unten ausbauen.

Handschuhkasten ausbauen.

Mittelkonsole ausbauen.

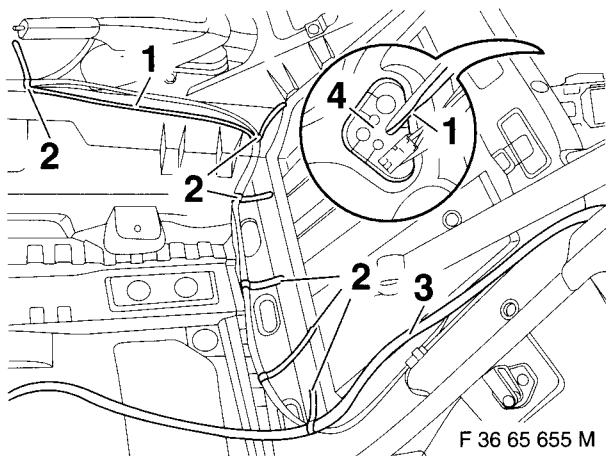
Einstiegleiste links ausbauen.

2. Verbindungsleitung Radio/CD-Wechsler verlegen



F 36 65 669 M

Verbindungsleitung vom Radio (1) entlang dem Getriebetunnel, durch die Tülle im Verdeckkasten zum Einbauort (2) des CD-Wechslers im Gepäckraum verlegen und mit vorhandenen bzw. dem Einbausatz beigelegten Kabelbändern befestigen.

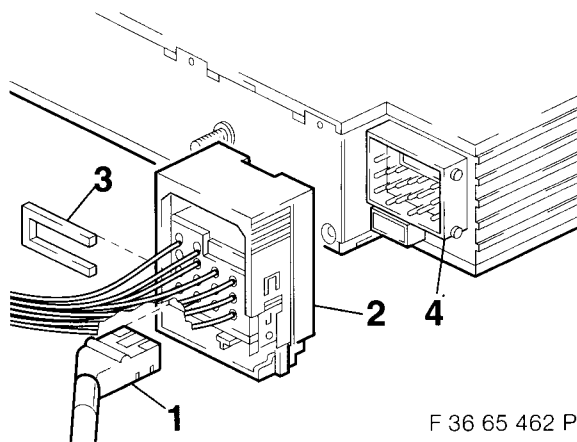


F 36 65 655 M

Teppich auf der linken Fahrzeugseite zurückschlagen.

Beginnen Sie mit dem Verlegen der Verbindungsleitung beim Radioeinbauort in der Mittelkonsole. Die Verbindungsleitung, entlang dem Stereokabelbaum (1) und dem Fahrzeugkabelbaum (3), am Getriebetunnel und der Gepäckraumtrennwand verlegen, mit den Kabelbändern (2) befestigen und durch die Tülle (4) im Verdeckkasten zum Einbauort des CD-Wechslers im Gepäckraum verlegen.

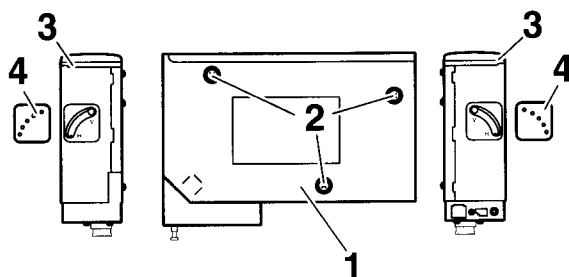
Mittelkonsole einbauen.



F 36 65 462 P

Verbindungskabelstecker (1) in das Buchsengehäuse (2) einstecken und mit Halteklammer (3) verriegeln. Buchsengehäuse (2) auf Anschlußstecker (4) vom Radio aufstecken. Radio einbauen.

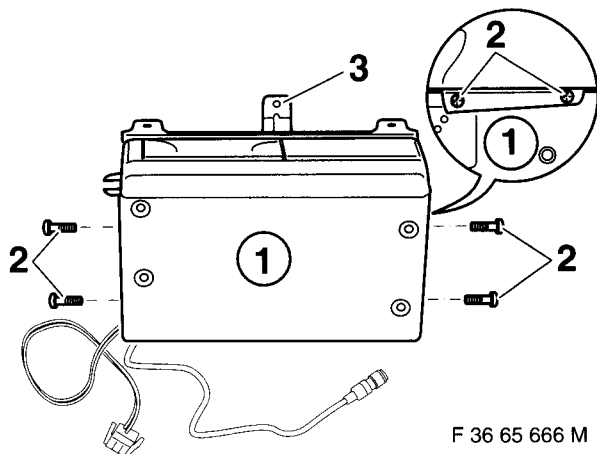
3. Transportsicherung von CD-Wechsler entfernen.



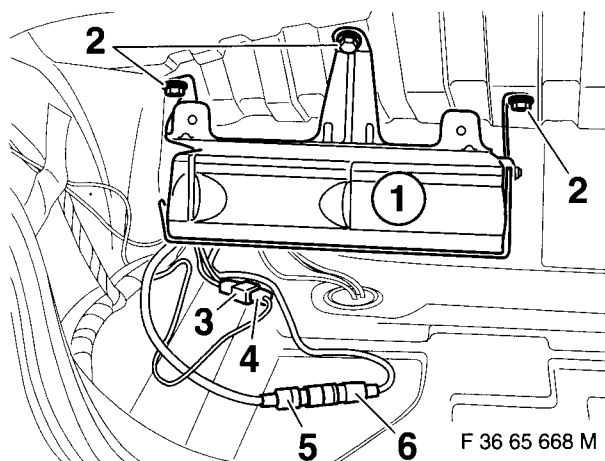
F 39 65 007 M

Die drei Transportsicherungsschrauben (2) vom CD-Wechsler (1) entfernen und die Öffnungen mit den beigelegten Klebepunkten verschließen. Die Einstellung der Einbaulage des CD-Wechsler überprüfen. Gegebenenfalls Abdeckung (4) abnehmen und Einstellmechanismus (3) auf die zweite Raste von H (Horizontaler Einbau) aus einstellen. Abdeckung (4) wieder aufkleben.

4. CD-Wechsler einbauen



CD-Wechsler (1) in Halter (3) einsetzen und mit den Schrauben (2) befestigen.



Hinweis

Der CD-Wechsler kann mit der im Fahrzeug vorhandenen Gepäckraumverkleidung eingebaut werden, dazu müssen die Durchführungen für die Befestigung des Halters ausgeschnitten werden. Der Halter des CD-Wechslers ist dann sichtbar. Die für den CD-Wechsler passende Gepäckraumverkleidung muß gesondert bestellt werden.

CD-Wechsler (1) mit Halter an den vorhandenen Befestigungspunkten mit den Sechskantschrauben (2) befestigen.

Am Radiokabelbaum zurückgebundenes 3pol. weißes Stiftgehäuse X18180 (3) mit dem 3pol. weißen Buchsengehäuse (4) vom CD-Wechsler (1) verbinden.

Anschlußstecker (5) vom Verbindungskabel mit dem Anschlußstecker (6) vom CD-Wechsler verbinden.

Die Anschlußkabel mit Kabelbändern am Fahrzeugkabelbaum zurückbinden.

Batterie anklemmen.

Fahrzeug sinngemäß in umgekehrter Reihenfolge des Ausbaus zusammenbauen.

Fehlerspeicher ausdrucken.

5. Codierung

Diese Anlage ist nicht codierrelevant.

8. Funktion

Die Funktion des CD-Wechslers ist in der Radio-Bedienungsanleitung beschrieben.